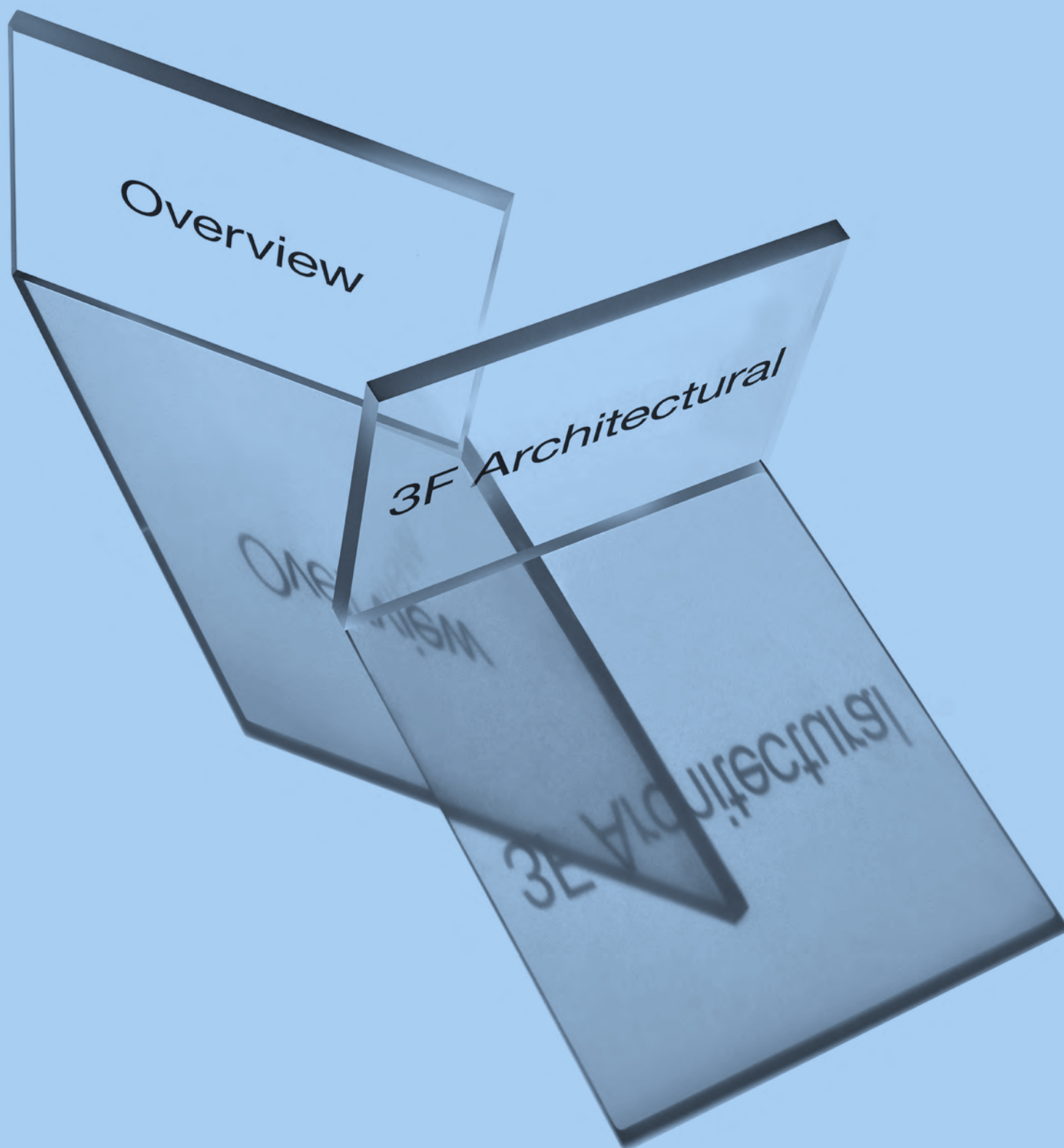


---

3F Architectural

---

Light for  
active spaces





---


3F Architectural

---

Light for  
active spaces

---

Overview

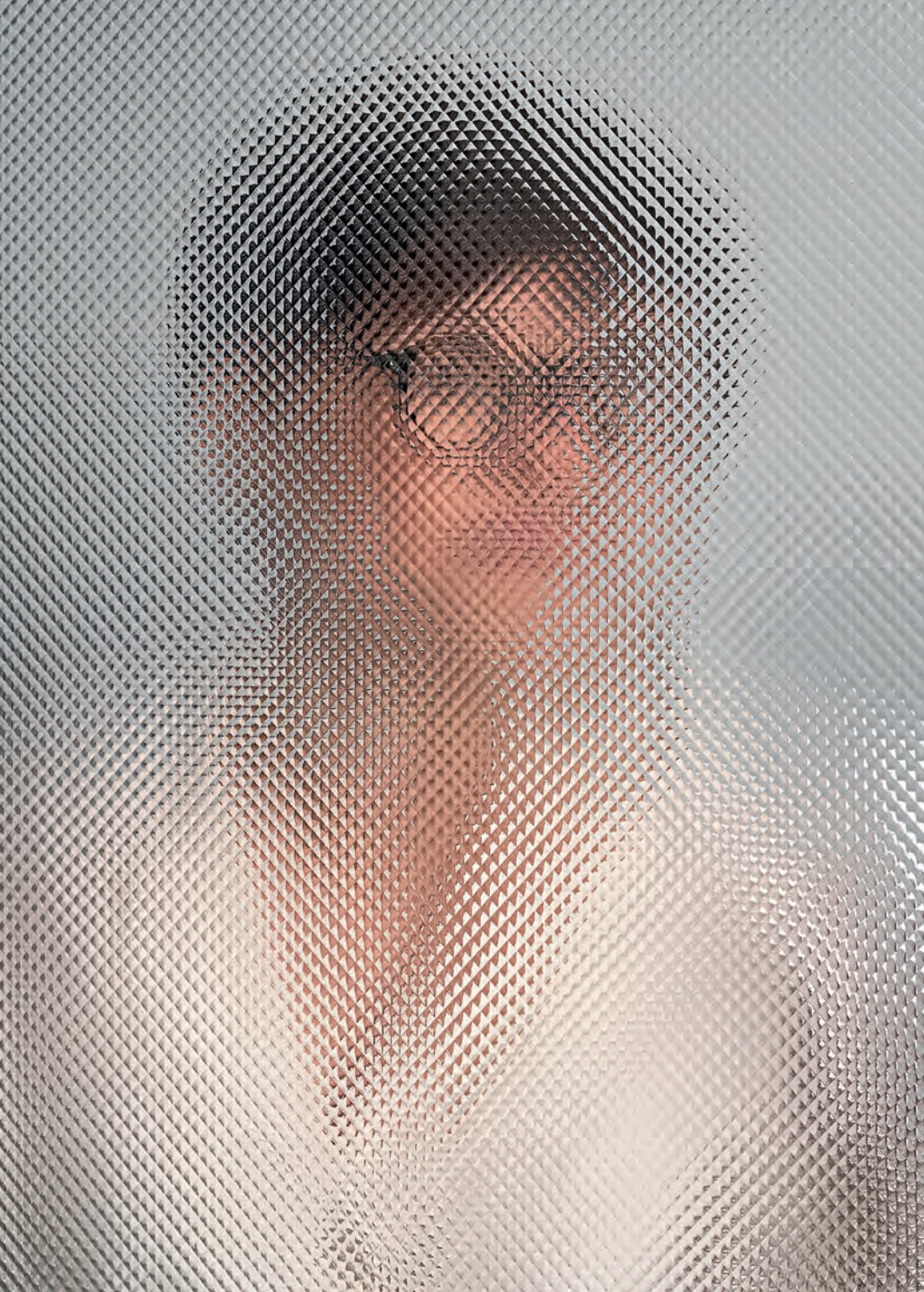


Le monde du travail évolue de jour en jour, les codes se renouvellent, les comportements et la manière de vivre les espaces ne sont plus les mêmes: la nouvelle ligne 3F Architectural interprète ces changements à travers des systèmes d'éclairage ultra performants et tout à la fois flexibles.

Le concept est le fruit de l'expérience de 3F Filippi et de ses compétences reconnues en matière de conception et de fabrication de luminaires, les traduisant en produits transversaux et polyvalents en mesure de s'adapter à différentes organisations et à évoluer dans le temps pour répondre aux besoins des bureaux et des milieux de travail de plus en plus souples.

Les luminaires développent des langages formels différents mais toujours cohérents avec l'approche essentielle et contemporaine, se voulant fidèle au projet tout en conjuguant les contenus de design avec les fonctionnalités techniques et en pensant avant tout aux personnes : les propositions s'adaptent à de multiples configurations et applications et s'intègrent dans les espaces architecturaux de manière discrète ou en suivant leurs lignes.



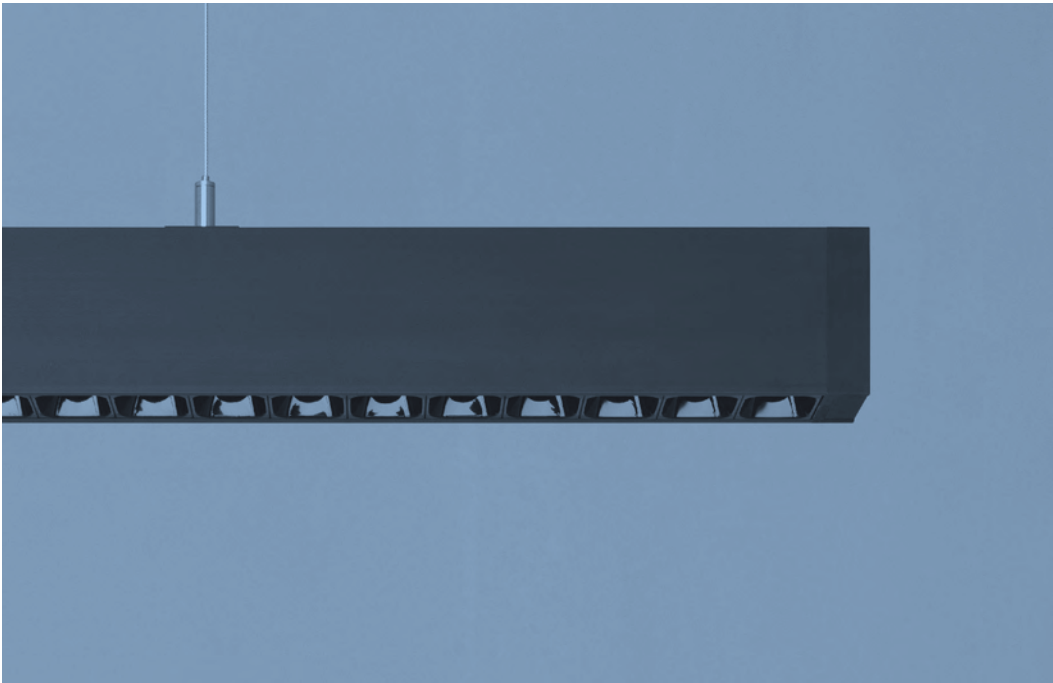




3F HD

Design  
Park Associati

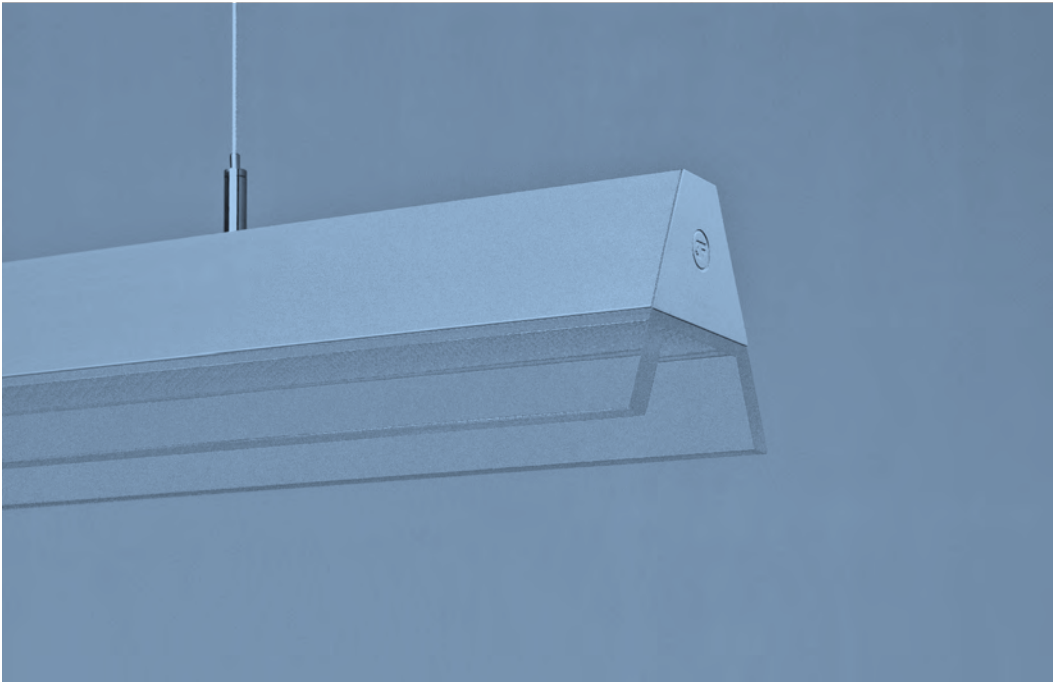
P 6



3F Mirella

Design  
Andrea Ciotti

P 10



---

3F Trittico

---

Design  
Alfonso Femia /  
AF\*DESIGN

---

P 16



---

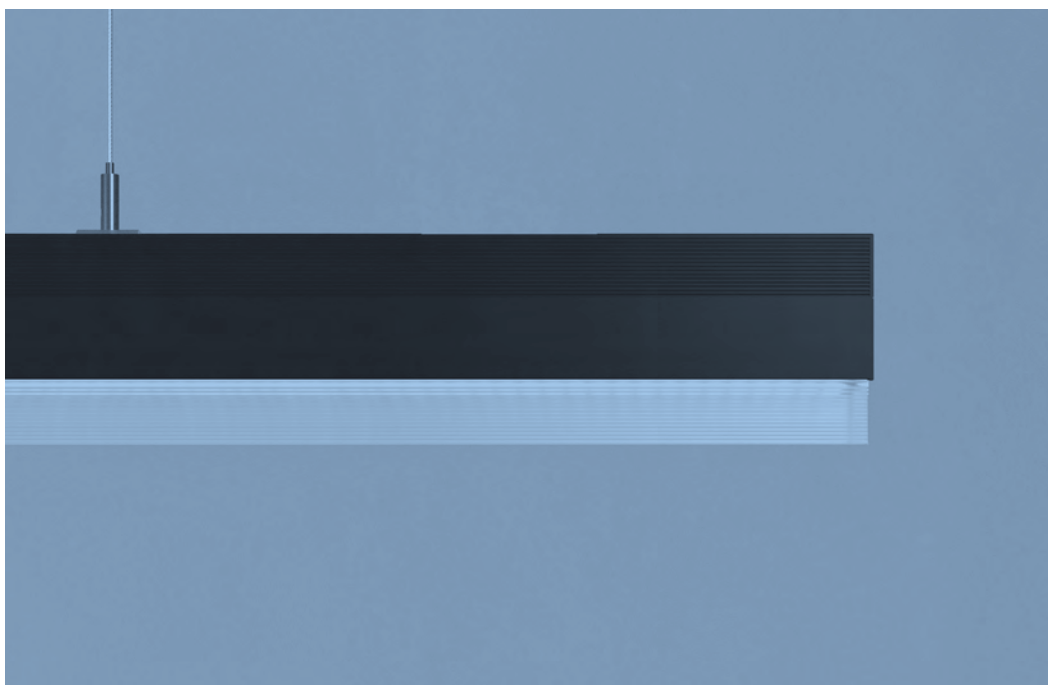
3F Solo

---

Design  
Alfonso Femia /  
AF\*DESIGN

---

P 20



---

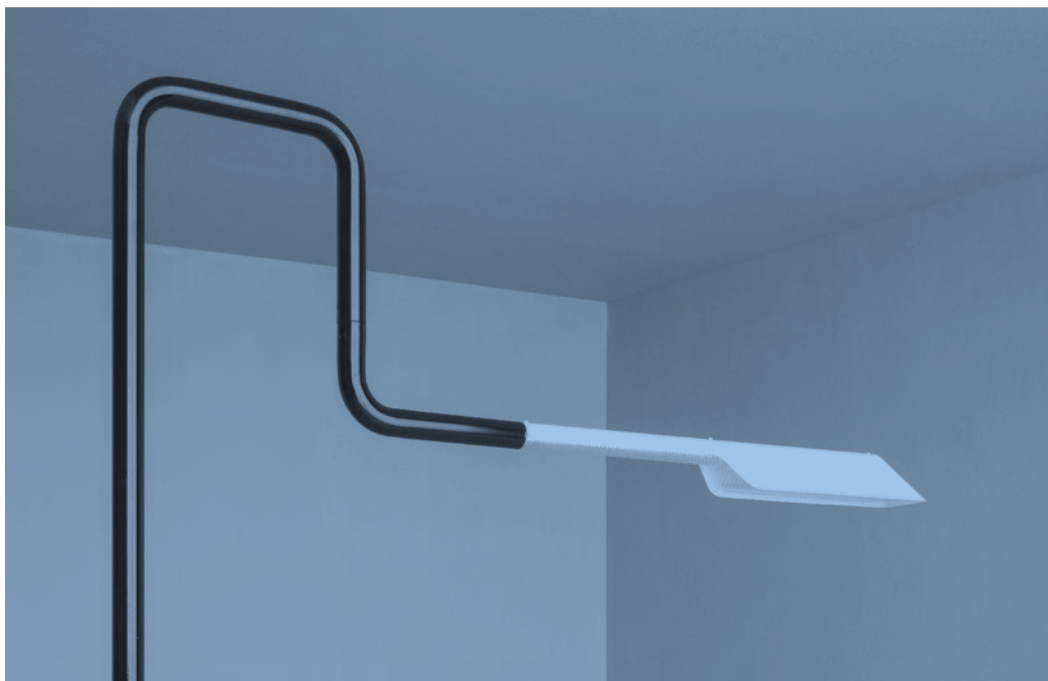
3F Filoluce

---

Design  
GEZA Architettura

---

P 24





Le profil linéaire en aluminium de section en H dessine la lampe dotée d'une tête lumineuse: cela permet au produit d'être perçu tous azimuts dans les espaces. Il est disponible en version plafonnier, suspension et encastrée en deux largeurs et en différentes longueurs. Employé en rangée continue, le système n'a pas besoin de raccords, déjà montés en série, ce qui permet de réaliser l'installation rapidement tout en garantissant la plus grande uniformité de diffusion

de la lumière. Proposé en 5 variantes avec différentes distributions photométriques, HD offre une émission de lumière directe ou bien directe/indirecte. Grâce à l'étude soignée des optiques, il s'avère extrêmement performant et permet une distance d'installation supérieure entre les appareils avec une homogénéité toujours constante du flux. Un modèle conforme à la certification LEED, doté d'optique OC innovante, est également disponible.

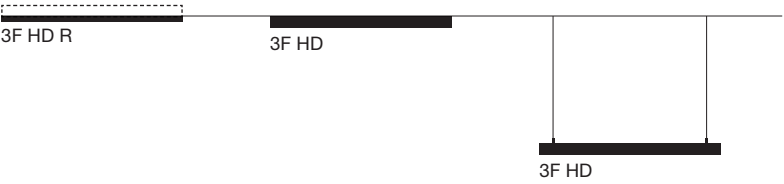








Type d'installation



Dessins technique

3F HD



3F HD R



Distribution de la lumière.

- Directe
- Directe/Indirecte

Module

- Individuel
- Logement métallique

Couleurs des finitions

- Noir mat
- Blanc mat
- Aluminium

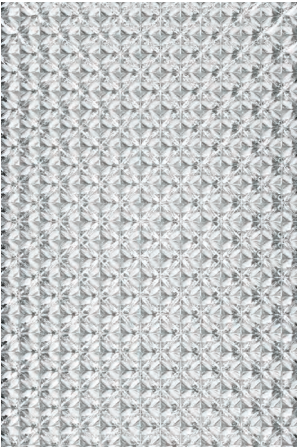
Type d'écrans diffuseurs



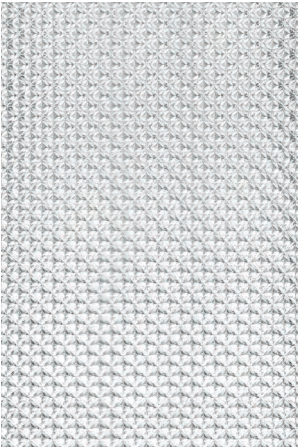
**OCB**  
Optic Control Black



**OCW**  
Optic Control White



**GSP**  
Glare Screen  
Prismatic



**FDP**  
Flat Diffuser  
Microprismatic



**FDO**  
Flat Diffuser Opal



L'appareil est constitué par un corps en aluminium équipé de la technologie LED, et par un diffuseur en méthacrylate moulé qui accompagne le flux lumineux qui peut être à émission directe ou indirecte. Grâce à l'intégration parfaite des deux éléments, la perception visuelle de la source lumineuse dans l'espace évolue au cours de la journée. Le jeu de lentilles produit une grande quantité de lumière, typique des produits de plus grandes dimensions,

sans risque d'aveuglement ; en effet, la protection contre la lumière est totale.

La ligne simple, qui naît de l'extrusion d'une découpe archétypale, permet à la lampe de s'intégrer discrètement dans tous les espaces et de se «ématérialiser» lorsqu'elle est éteinte. La suspension et la version floor sont disponibles en plusieurs finitions ; la lentille extérieure du modèle Soft peut être en PMMA transparent ou satiné.





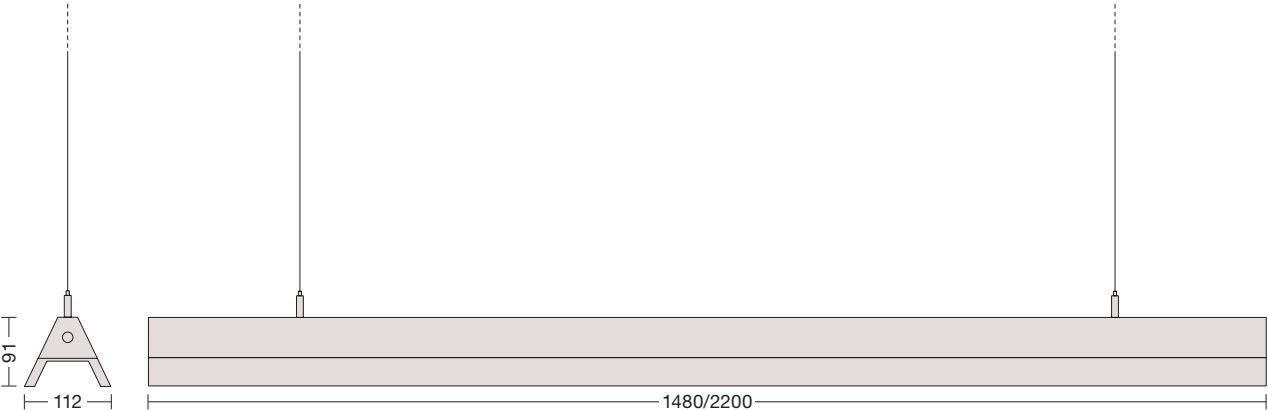




Type d'installation



Dessins technique



Distribution de la lumière.

- Directe
- Directe/Indirecte

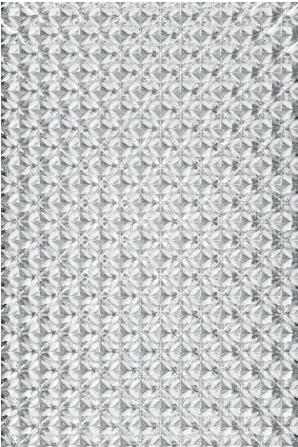
Des modèles

- 3F Mirella
- 3F Mirella Soft

Couleurs des finitions

- Noir mat
- Blanc mat
- Aluminium

Type d'écrans diffuseurs



**SP**  
Flat Prismatic

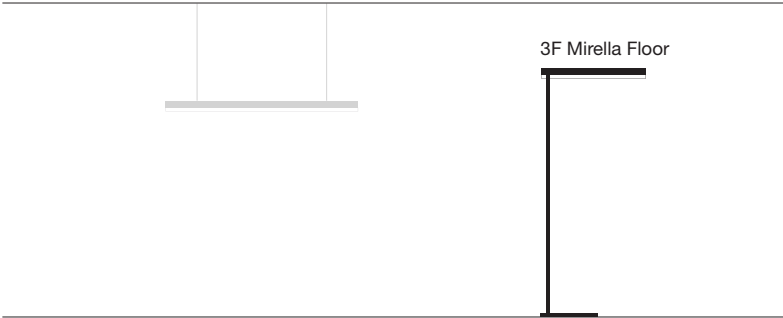


**OP**  
Flat Opal

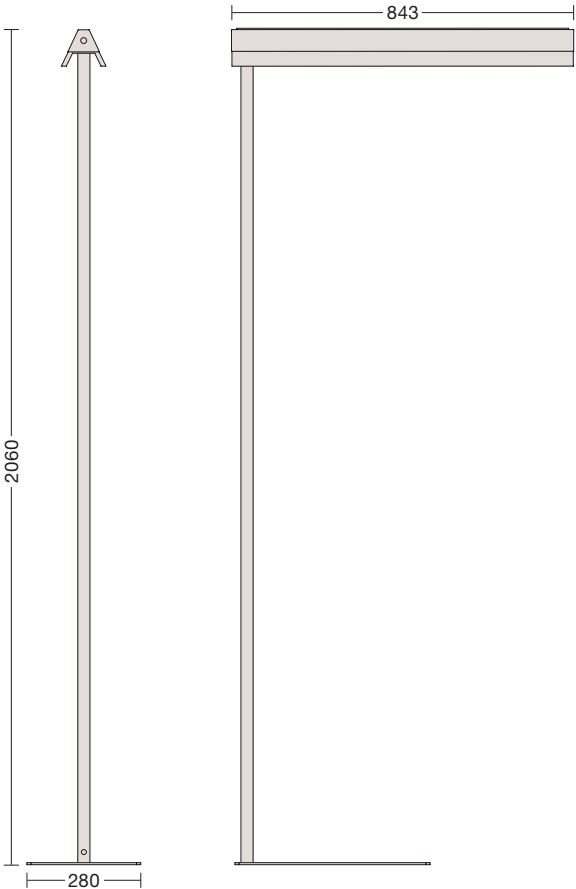




Type d'installation



Dessins technique



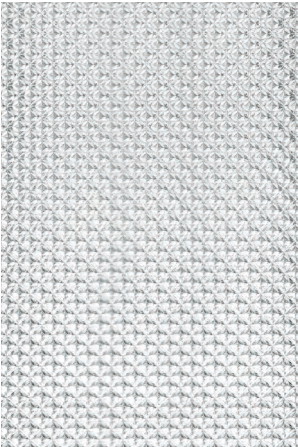
Distribution de la lumière.

- Directe/Indirecte

Couleurs des finitions

- Noir mat
- Blanc mat

Type d'écrans diffuseurs



**SMP**  
Diffuseur  
microprismatique



Plafonnier au design épuré: les trois bras – deux pour l'éclairage direct et le troisième pour l'éclairage indirecte – peuvent tourner perpendiculairement à la tige de support pour offrir le meilleur éclairage en fonction de l'activité exercée et de la position des meubles. L'appareil peut ainsi changer de configuration

et s'adapter aux modifications des agencements intérieurs. La structure, disponible en deux finitions, est composée de bras en aluminium et d'une tige en acier. Les éléments d'éclairage sont équipés de sources LED et le taux d'éblouissement du flux direct est minime grâce à la forme particulière de la lentille.

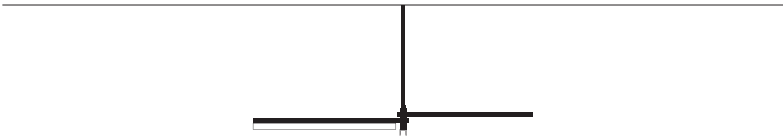






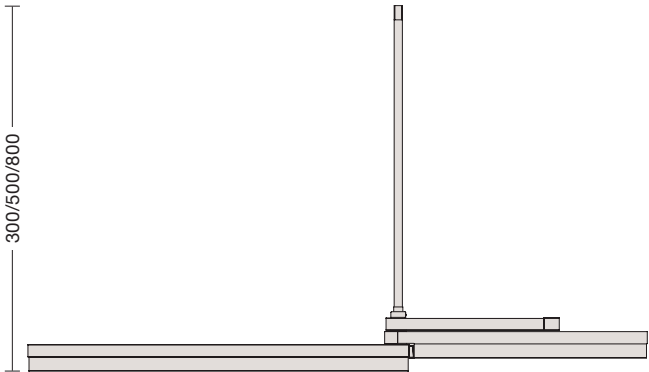
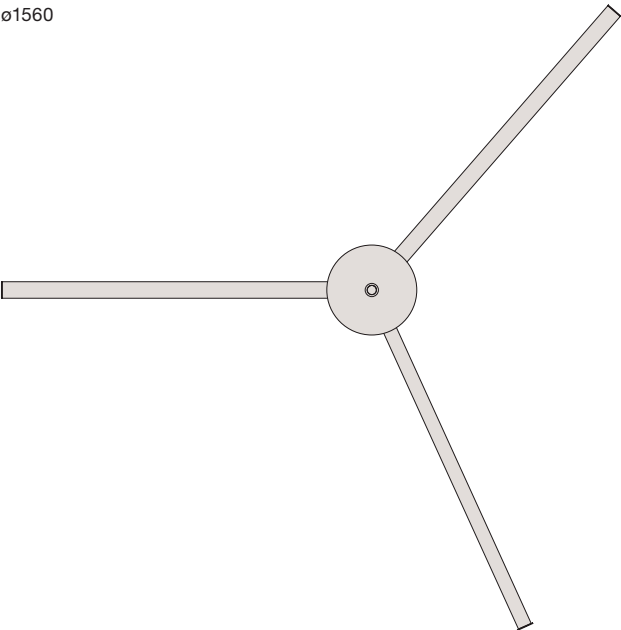


Type d'installation



Dessins technique

ø1560



Distribution de la lumière.

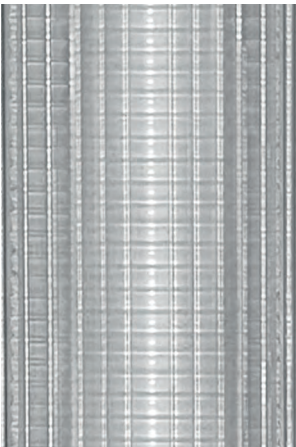
- Directe/Indirecte

Couleurs des finitions

● Noir mat

○ Blanc mat

Type d'écrans diffuseurs



Lentille avec bas  
éblouissement





L'excellence de la lumière épouse l'élégance de la forme 3F Solo est le deuxième élément du projet de conception qui avait donné naissance à 3F Trittico: il s'agit d'une ligne, un élément simple qui s'intègre discrètement dans les espaces.

Un produit élégant, intentionnellement épuré, enrichi de détails techniques qui deviennent des caractéristiques esthétiques significatives. Le design de la lentille cannelée, conçue par le laboratoire optique de 3F Filippi, fait que la lumière se diffuse dans l'espace de manière douce et sans aveugler: sa forme complexe, caractérisée par

les rainures horizontales, crée une symétrie qui confère davantage de légèreté au corps de l'appareil quand il est allumé.

Dans la version avec diffuseur prismatique, le contraste entre la surface lisse du corps et celle cannelée du diffuseur crée un dualisme qui exalte son contenu technique. Les versions à lumière directe et indirecte apportent un nouveau souffle au milieu environnant, ce qui donne encore davantage l'impression que le produit flotte dans l'espace.





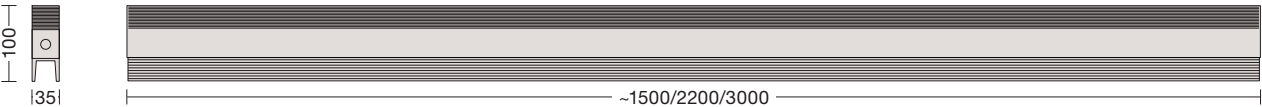


Type d'installation

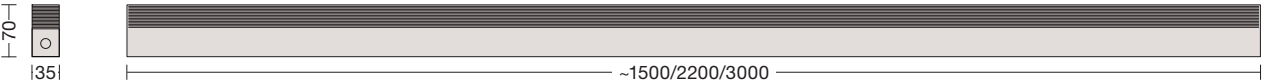


Dessins technique

3F Solo L



3F Solo SP



Distribution de la lumière.

- Directe
- Directe/Indirecte

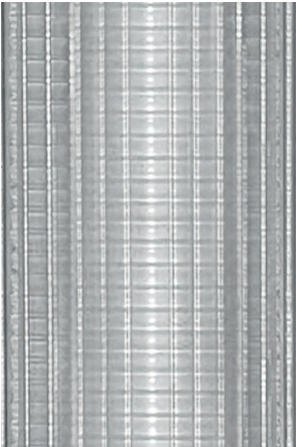
Des modèles

- 3F Solo L
- 3F Solo SP

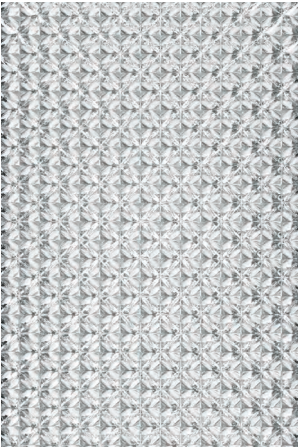
Couleurs des finitions

- Noir mat
- Blanc mat

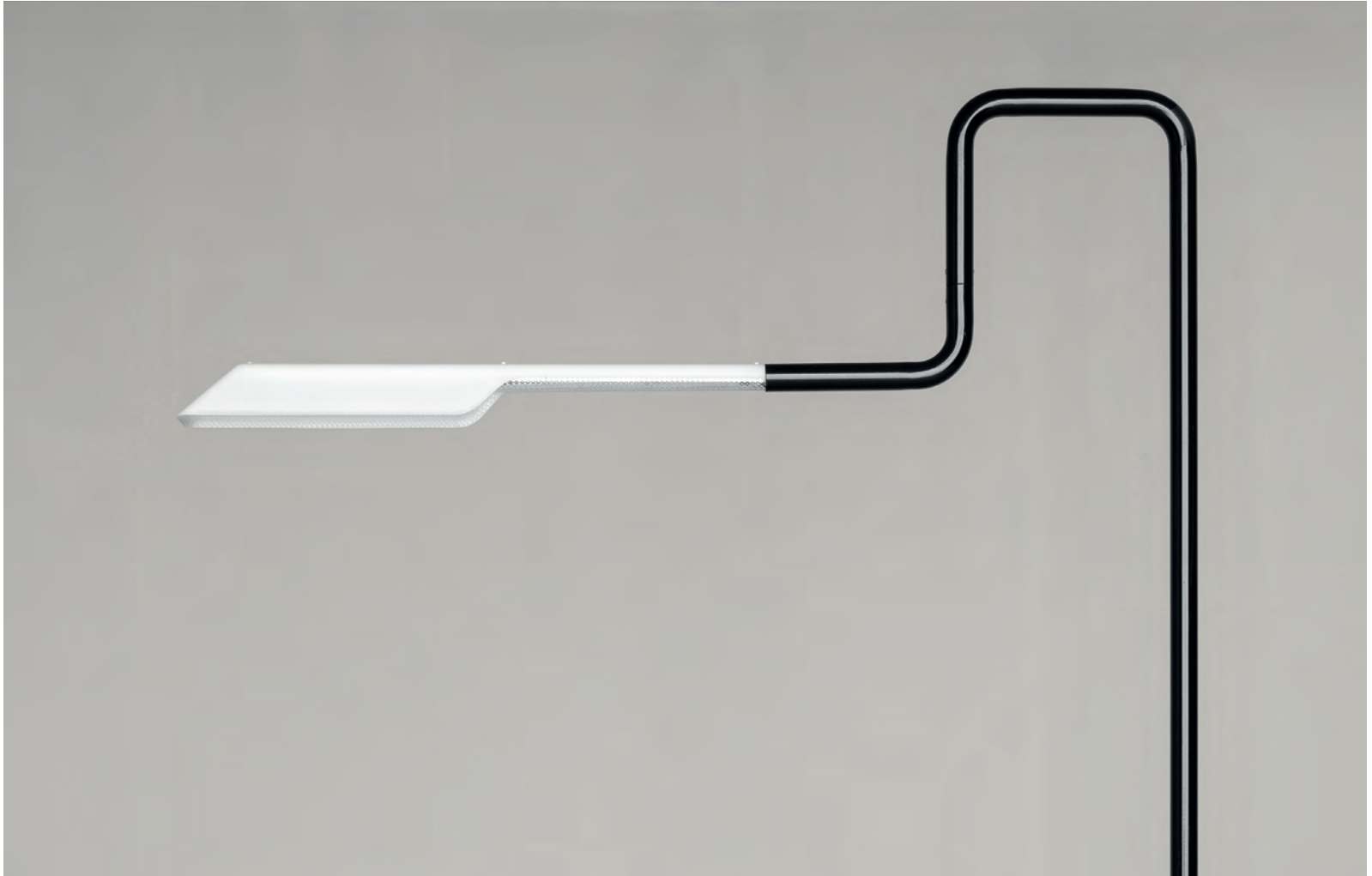
Type d'écrans diffuseurs



**L**  
Lentille avec bas  
éblouissement



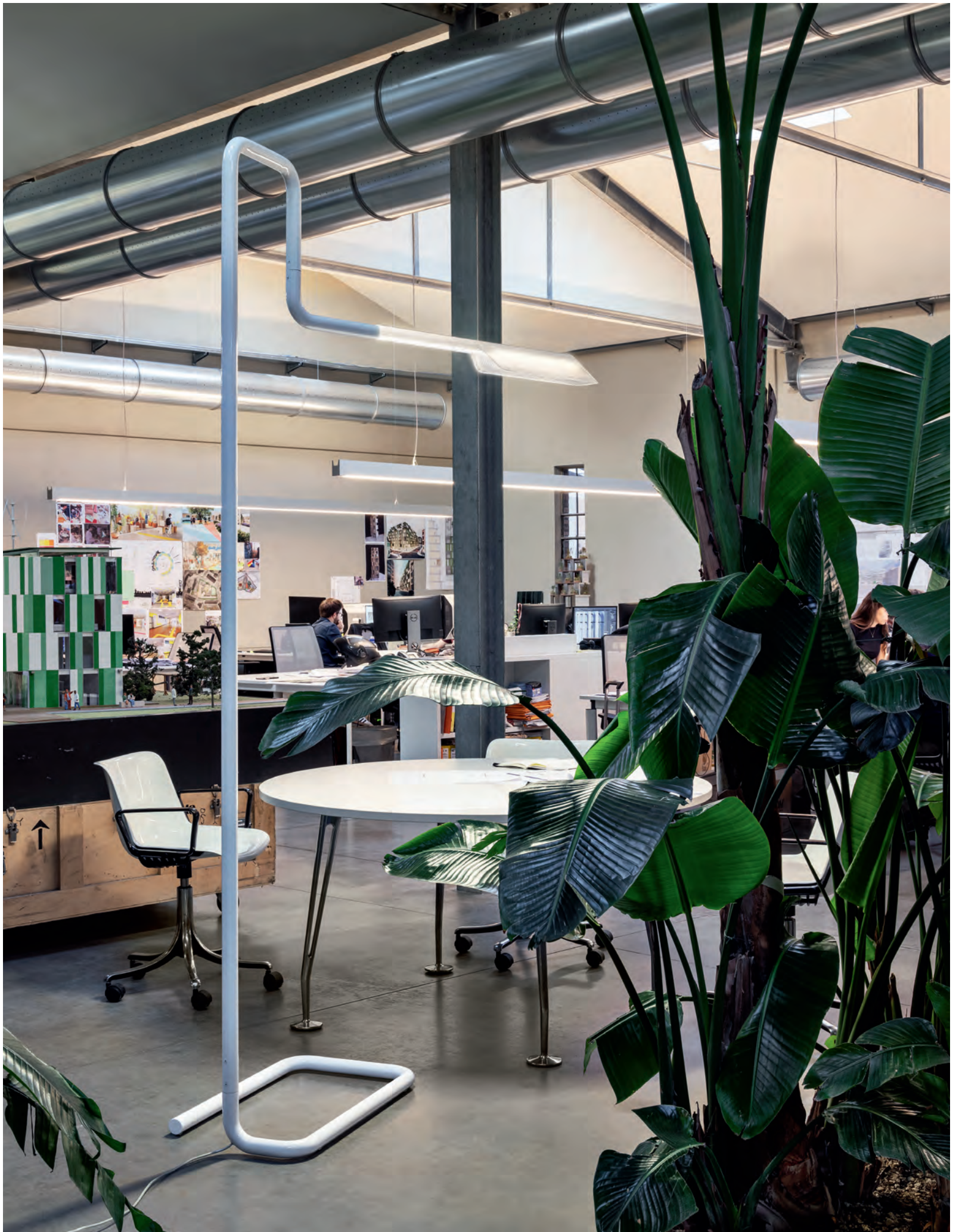
**SP**  
Flat Prismatic



Lampadaire qui peut être utilisé seul, positionné librement dans la pièce ou bien en série pour rythmer les espaces architecturaux. Le bras supérieur peut pivoter à 90° et se détacher de la base pour s'adapter aux différentes configurations des aménagements. Le diamètre de la structure est le même de la base au diffuseur et les différentes courbes dessinent une ligne qui se termine par

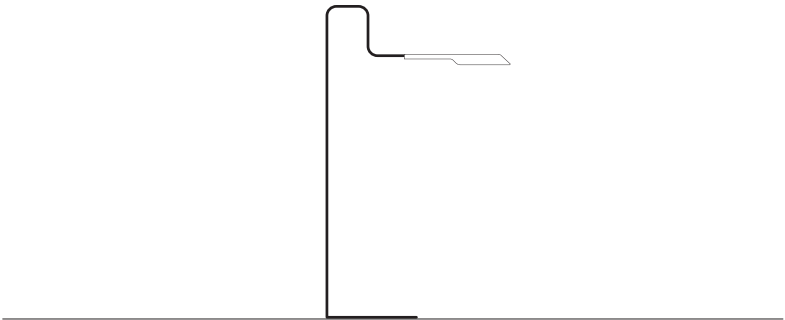
la lampe de faible épaisseur. Filoluce émet une lumière directe et indirecte qui est distribuée vers le bas grâce à un diffuseur trapézoïdal prismatique particulier et vers le haut grâce à un élément opalin, ce qui offre un excellent confort visuel. Réalisé en acier et disponible en deux finitions, il est doté d'un interrupteur à effleurement situé sur la partie verticale.



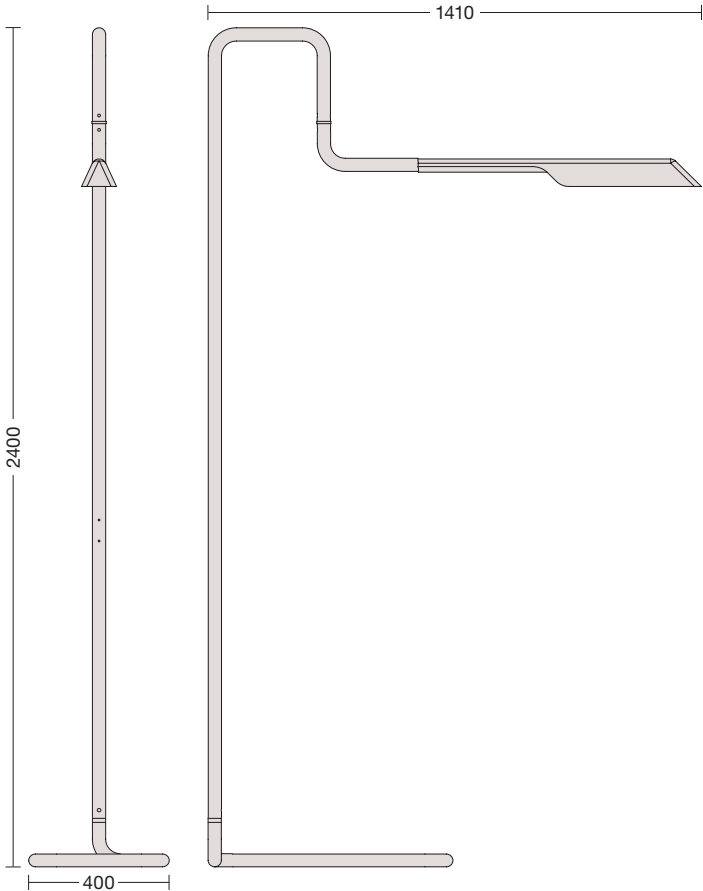








Dessins technique



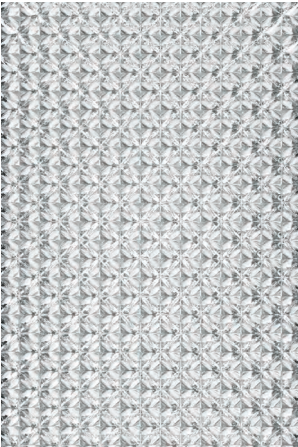
Distribution de la lumière.

- Directe/Indirecte

Couleurs des finitions

- Noir brillant
- Blanc brillant
- Gris graphite
- Rouge brillant

Type d'écrans diffuseurs



**SP**  
Flat Prismatic



**OP**  
Flat Opal



## L'expertise de l'entreprise 3F Filippi

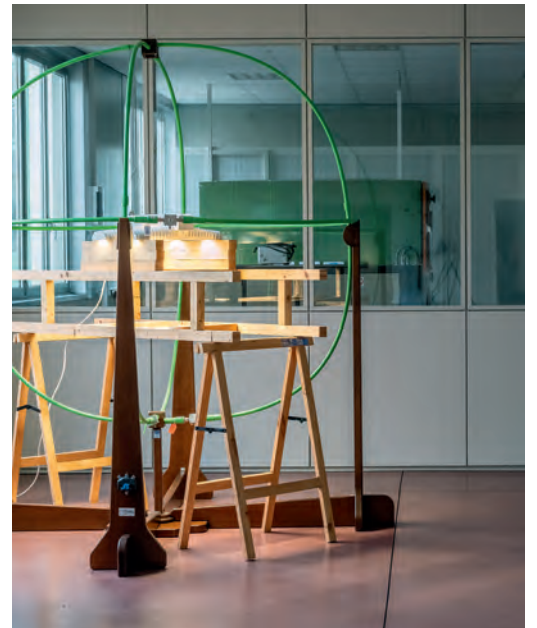
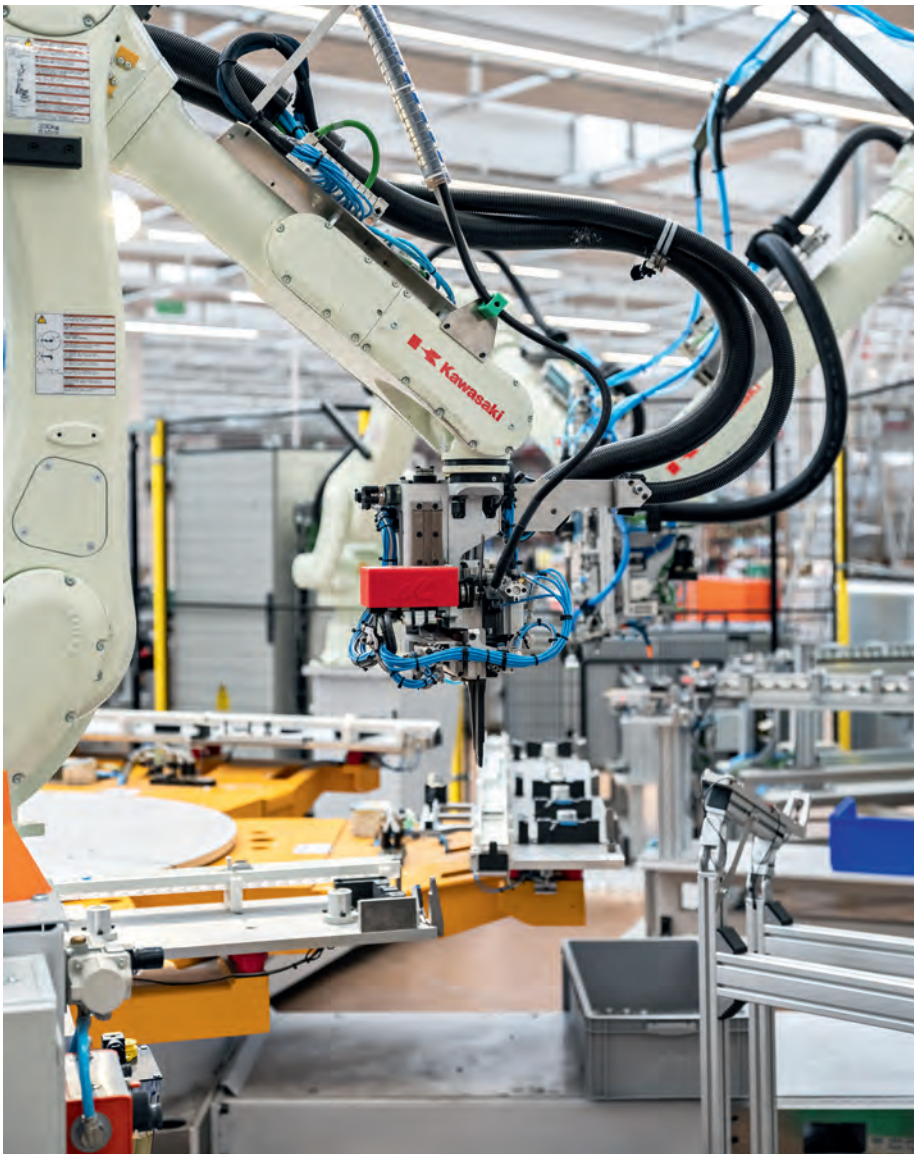
Près de 70 ans d'histoire, 300 collaborateurs spécialisés - engagés dans l'entreprise qui les a formés professionnellement -, plus de 60000 mètres carrés d'usines de production avec des équipements de pointe, des contenus technologiques de pointe, une voie de recherche constante dans des laboratoires d'essais entièrement dédiés: parmi ceux-ci le Goniophotomètre, une instrumentation sophistiquée, que la société est l'une des rares en Europe à posséder, indispensable pour effectuer des mesures

photométriques, spectrométriques et thermiques, afin de pouvoir certifier des produits selon la norme 13032 (la plus avancée en termes de calculs photométriques). 3F Filippi représente ainsi une réalité d'excellence internationale dans le domaine de l'éclairage, capable de travailler à différentes échelles avec des réalisations dans plus de 50 pays et des relations avec les plus grands groupes industriels, des organismes publics prestigieux et des partenaires institutionnels. Les espaces commerciaux, les

infrastructures, les usines de production, les biens culturels, les bâtiments de santé ou les bâtiments destinés à la formation sont éclairés par des systèmes entièrement conçus et produits au sein de l'entreprise: un "100% made in 3F Filippi" recherché pour garantir la qualité absolue des propositions, à travers un processus d'attention aux moindres détails, qui commence par le choix des matières premières pour réaliser l'optimisation des produits en termes d'économie d'énergie.







3F Mirella

1  
**Andrea Ciotti**  
Spécialiste de l’architecture, de la communication et du design, il est aussi chercheur dans des facultés d’architecture italiennes et européennes. Il crée des produits pour des entreprises orientées conception, gère des projets d’architecture et d’intérieur et des initiatives culturelles pour les établissements publics, maitres d’ouvrage privés en Italie et à l’étranger.

3F HD

2  
**Park Associati**  
Écoute, intuition et expérience caractérisent la culture design du cabinet d’architecture fondé à Milan en 2000 par Filippo Pagliani et Michele Rossi. Parmi les projets, le retail design de grandes marques, l’aménagement des sièges de groupes importants, de bureaux et de restaurants, des interventions résidentielles, de renouvellement urbain et des schémas directeurs.

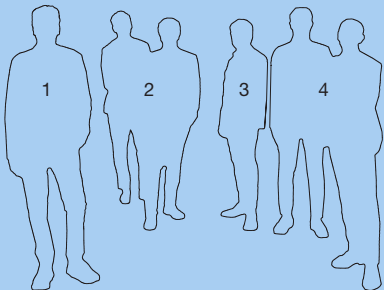
3F Trittico

3F Solo

3  
**Alfonso Femia / AF\*DESIGN**  
Atelier(s) Alfonso Femia-AF517 est le nouveau nom de 5+1AA. Créé par Alfonso Femia, le cabinet poursuit depuis 1995 avec d’autres partenaires, une idée du projet en tant qu’outil de dialogue pour imaginer les espaces, architectures et l’espace-temps dans les villes. Elle fait avec AF\*design des recherches sur la matière et collabore avec des entreprises dans le cadre du produit.

3F Filoluce

4  
**GEZA Architettura**  
Fondée en 1999 par Stefano Gri et Piero Zucchi, elle siège à Udine et à Milan. Le cabinet s’occupe aussi bien de projets d’architecture, de planification, d’aménagement urbain, d’aménagement intérieur et de conception de produit et compte de nombreux clients dans le monde entier. L’objectif est de donner vie à un concentré d’idées, de beauté et de praticité.











Art Direction:  
Andrea Ciotti

Graphic Design:  
Metodo studio

Photographe:  
Massimo Spada

Styling:  
Daniela Maioli

Photolithographie:  
Studio1

Impression:  
Graphicscalve



[www.3f-filippi.com](http://www.3f-filippi.com)