

# Applicazioni ferroviarie

Fine light per le  
Applicazioni ferroviarie

**3F Filippi** | **TARGETTI**  
GROUP



---

## / Legenda



certificazione ENEC



certificazione CE



classe di protezione contro la folgorazione elettrica



flicker conforme alle norme IEC TR 61547-1 e IEC TR 63158



conforme allo standard di sicurezza fotobiologica EN 62471



grado di protezione da acqua e polveri



resistenza meccanica agli urti



resistenza meccanica agli urti



riciclabilità del prodotto a fine vita

# / Indice

**04** \_ Il Gruppo

**10** \_ Gli spazi

**12** \_ Marciapiedi, pensiline  
e sottopassi

**22** \_ Gallerie e fosse ferroviarie

**30** \_ Altre applicazioni

# / Il Gruppo

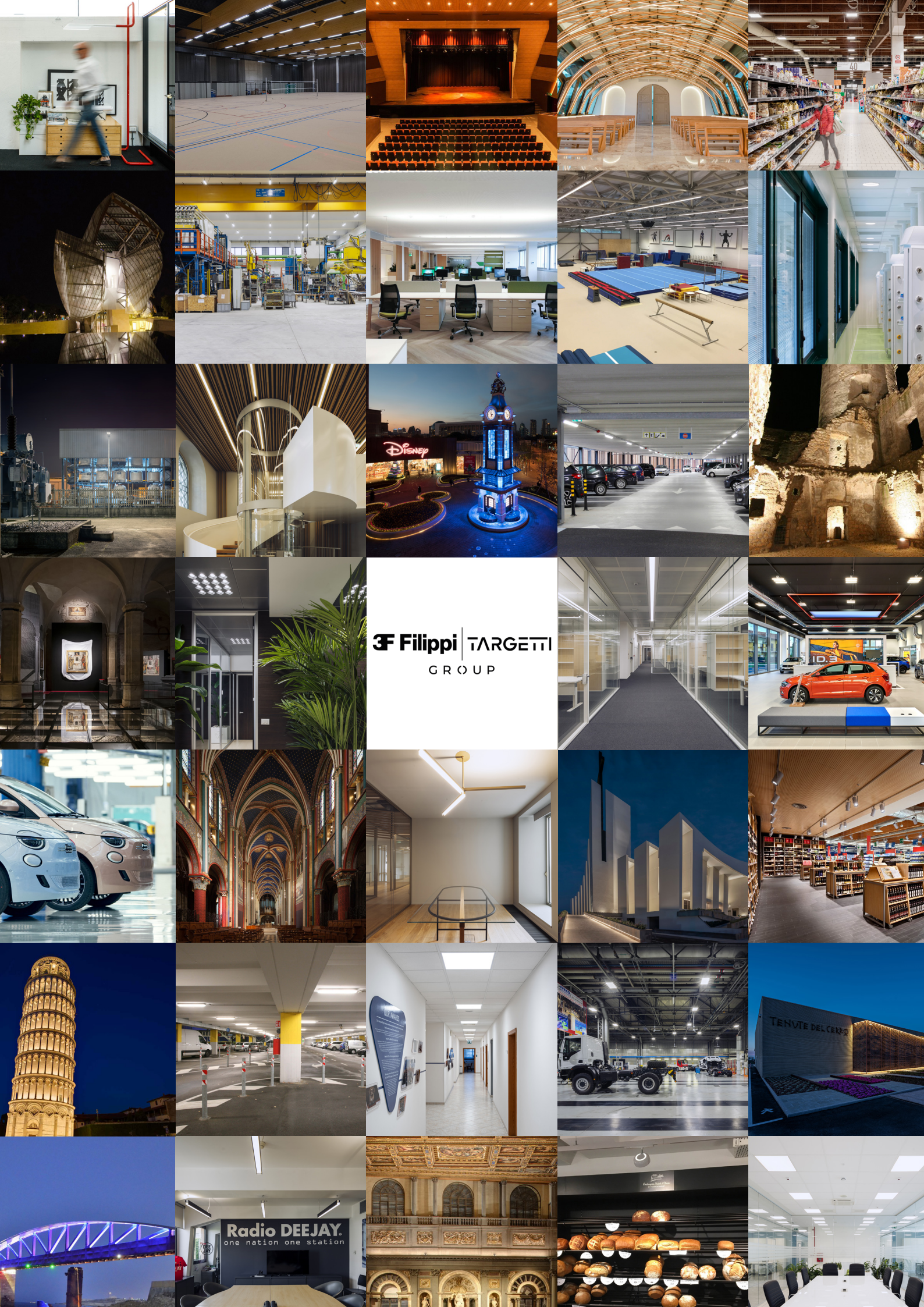
---

**3F Filippi e Targetti,**  
due aziende che hanno fatto  
la storia dell'illuminazione in  
Italia, rappresentano oggi una  
realtà coesa che si presenta  
come partner unico al servizio  
di professionisti e progettisti in  
cerca di soluzioni di qualità.

---

Il nostro gruppo si fonda sui valori  
che hanno reso grandi i brand che  
ne fanno parte: la competenza  
nel lighting, la vasta gamma di  
prodotti offerti, la capacità di  
personalizzazione e la qualità del  
servizio fornito ai clienti.









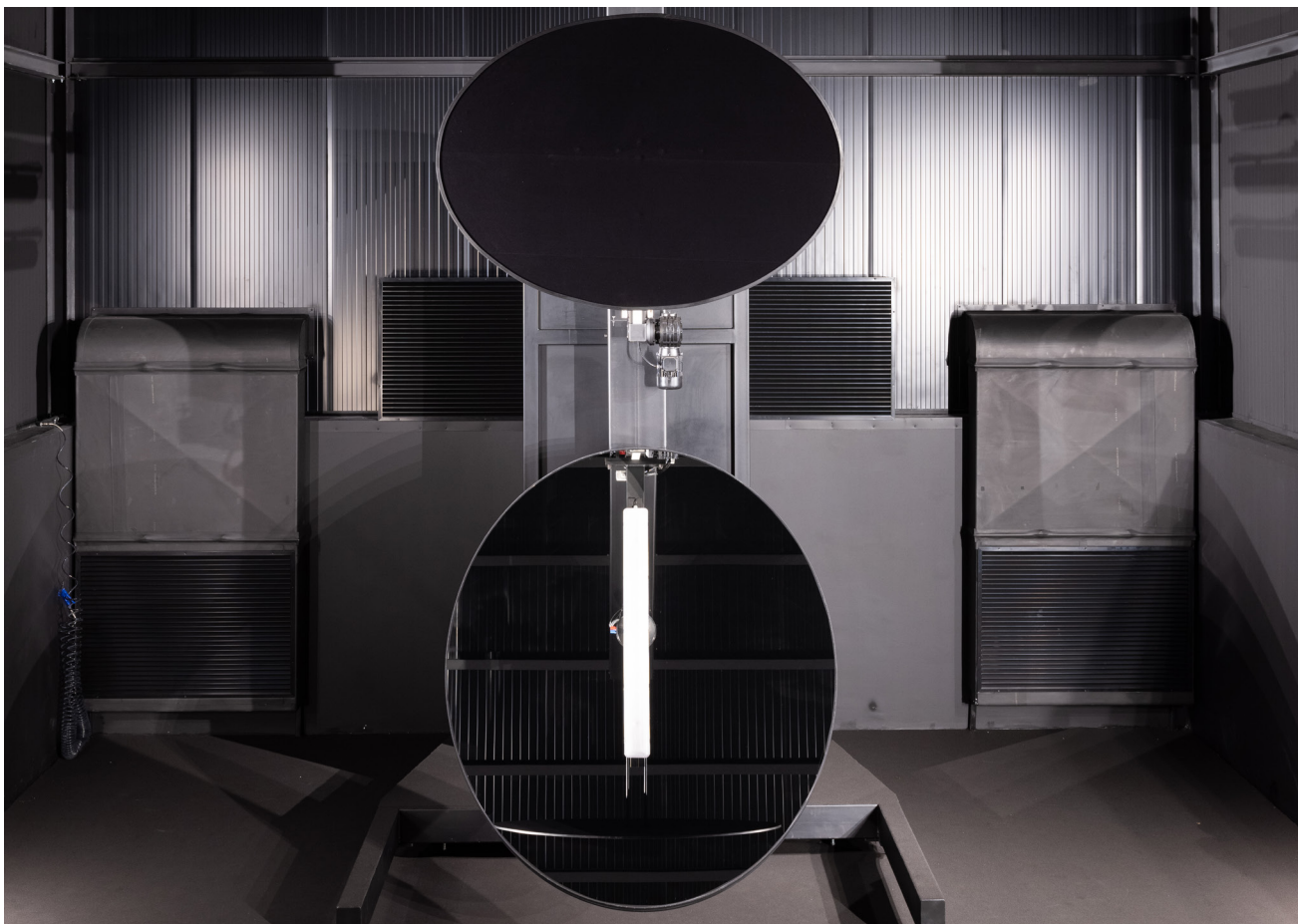
## L'**esperienza** delle Aziende.

---

Forti di una esperienza pluridecennale e grazie all'unione delle competenze nell'ambito dell'illuminazione tecnica e architettuale, i due marchi offrono assieme un portfolio prodotti completo che porta con orgoglio il Made in Italy in oltre 50 paesi nel mondo.

---

L'offerta del gruppo risponde e soddisfa ogni tipo di esigenza e approccio progettuale. Il nostro interlocutore può contare su una vastissima scelta: dai prodotti ad alto contenuto tecnico e funzionale del catalogo 3F Filippi, agli apparecchi per l'illuminazione architettuale firmati Targetti, fino alla gamma di sorgenti e apparecchi a LED proposti dal brand Duralamp.



## / **SICUREZZA** ai massimi livelli

Tutti i prodotti del Gruppo 3F Filippi | Targetti vengono testati internamente in speciali laboratori certificati CTFs2, ai fini della certificazione di prodotto in fase di sviluppo, offrendo vantaggi diretti al cliente, garantendo la **sicurezza, la qualità e la lunga durata** degli apparecchi.



## / **AFFIDABILITÀ** prima di tutto

Tutti gli apparecchi sono realizzati e testati in conformità alle vigenti normative nazionali CEI 34-21, europee EN 60598-1 ed internazionali IEC 60598-1. Questo li rende estremamente **affidabili sia meccanicamente che elettricamente**.



## / **PRONTI** per qualsiasi emergenza

Il nostro Gruppo è uno dei pochi in Europa a **possedere gli strumenti per certificare i suoi prodotti** secondo le recenti normative UNI EN 13032 e IES LM-79, le quali sanciscono i requisiti per **l'illuminazione di emergenza** con o senza sorgente luminosa sostituibile.



**APIL**  
Associazione Professionisti dell'Illuminazione



**Illuminating**  
ENGINEERING SOCIETY



**LIGHTINGEUROPE**  
THE VOICE OF THE LIGHTING INDUSTRY

**assil**

Associazione Nazionale  
Produttori Illuminazione



Associazione  
Italiana  
di Illuminazione

**RELUX®**  
light simulation tools

**DIALux**

## Progettazione **certificata**.

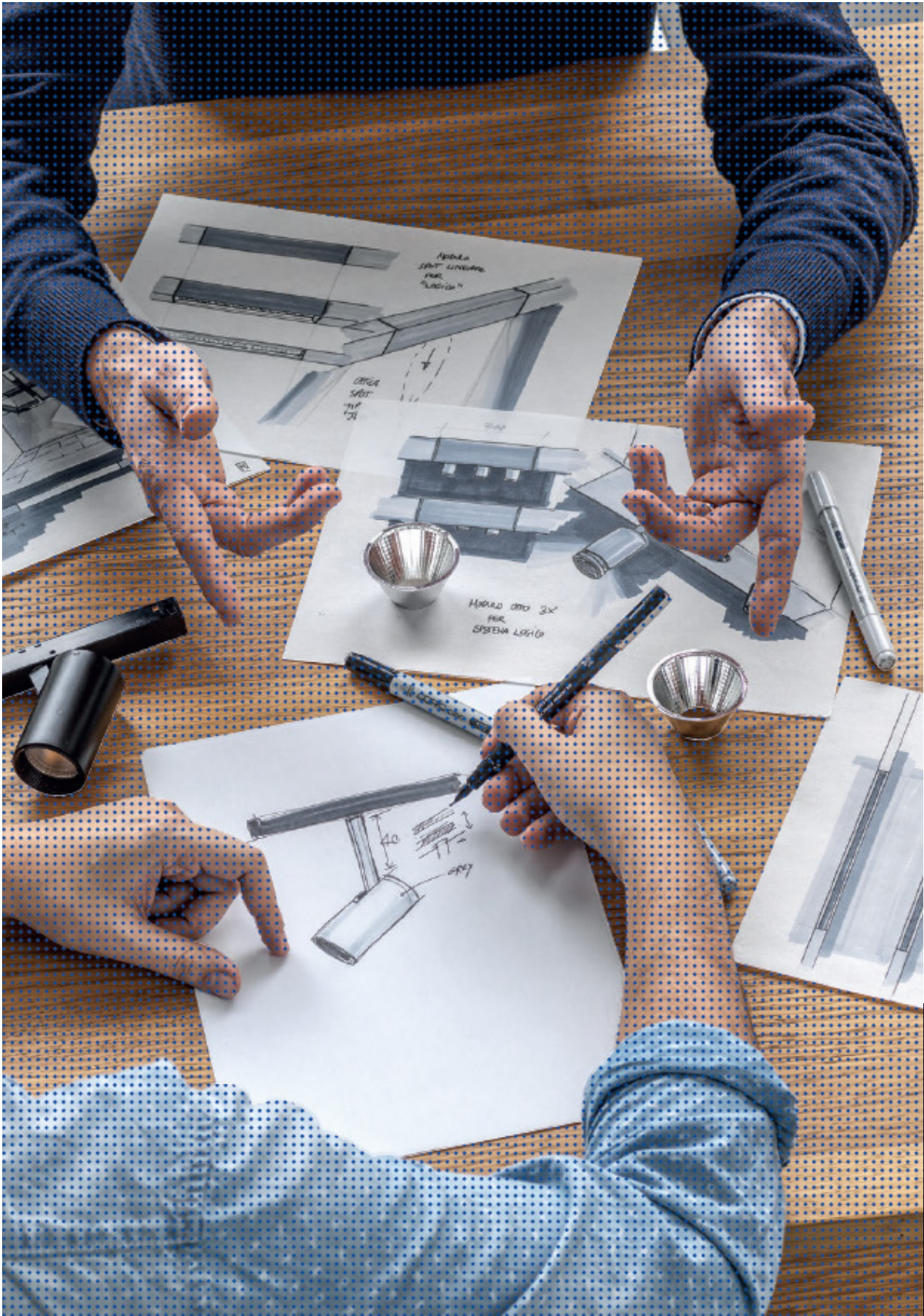
---

Il Gruppo 3F Filippi | Targetti garantisce gli elaborati fotometrici, secondo le più aggiornate normative e raccomandazioni europee e internazionali, grazie al supporto del laboratorio fotometrico in linea con i laboratori ufficiali europei. I test fotometrici sono realizzati con procedure in **conformità alle norme UNI EN 13032 e CIE 121**.

---

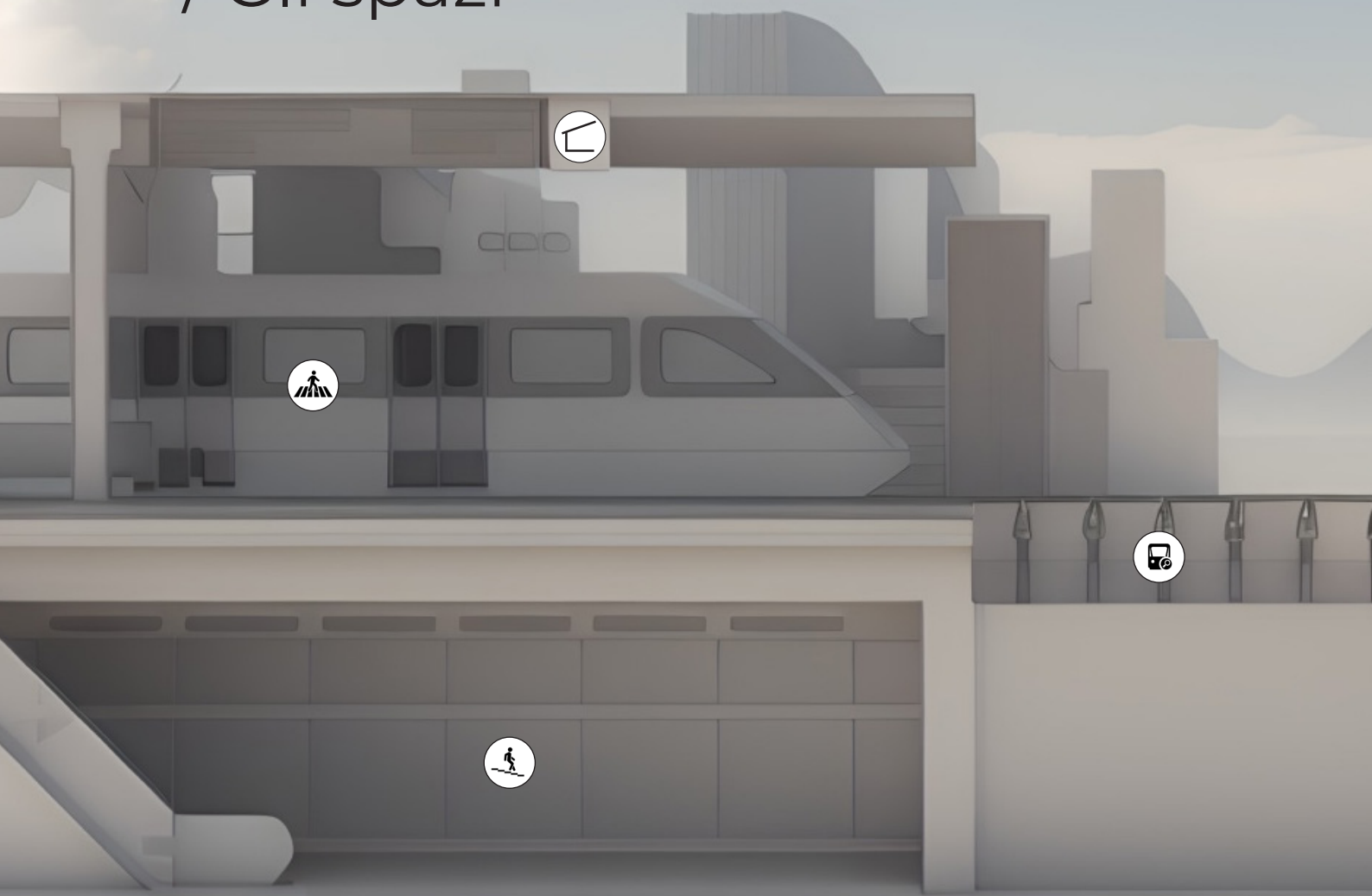
Le Aziende dispongono dei più avanzati programmi per lo studio e l'ottimizzazione delle ottiche e dei recuperatori di flusso al fine di ottenere il massimo rendimento e distribuzioni luminose idonee per le più svariate applicazioni. Questo impegno è stato riconosciuto e certificato dal CSQ (Certificazione Italiana dei Sistemi di Qualità Aziendali) anche per tutta la fase di progettazione illuminotecnica.







# / Gli spazi



## **Versatilità** a 360°.

I prodotti del nostro Gruppo sono estremamente versatili e possono trovare impiego in svariate applicazioni e contesti d'uso. Nel caso delle applicazioni ferroviarie, queste sono le aree principali nelle quali i nostri prodotti trovano il loro impiego:



/ MARCIAPIEDI



/ SOTTOPASSI



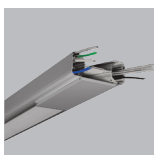
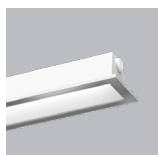
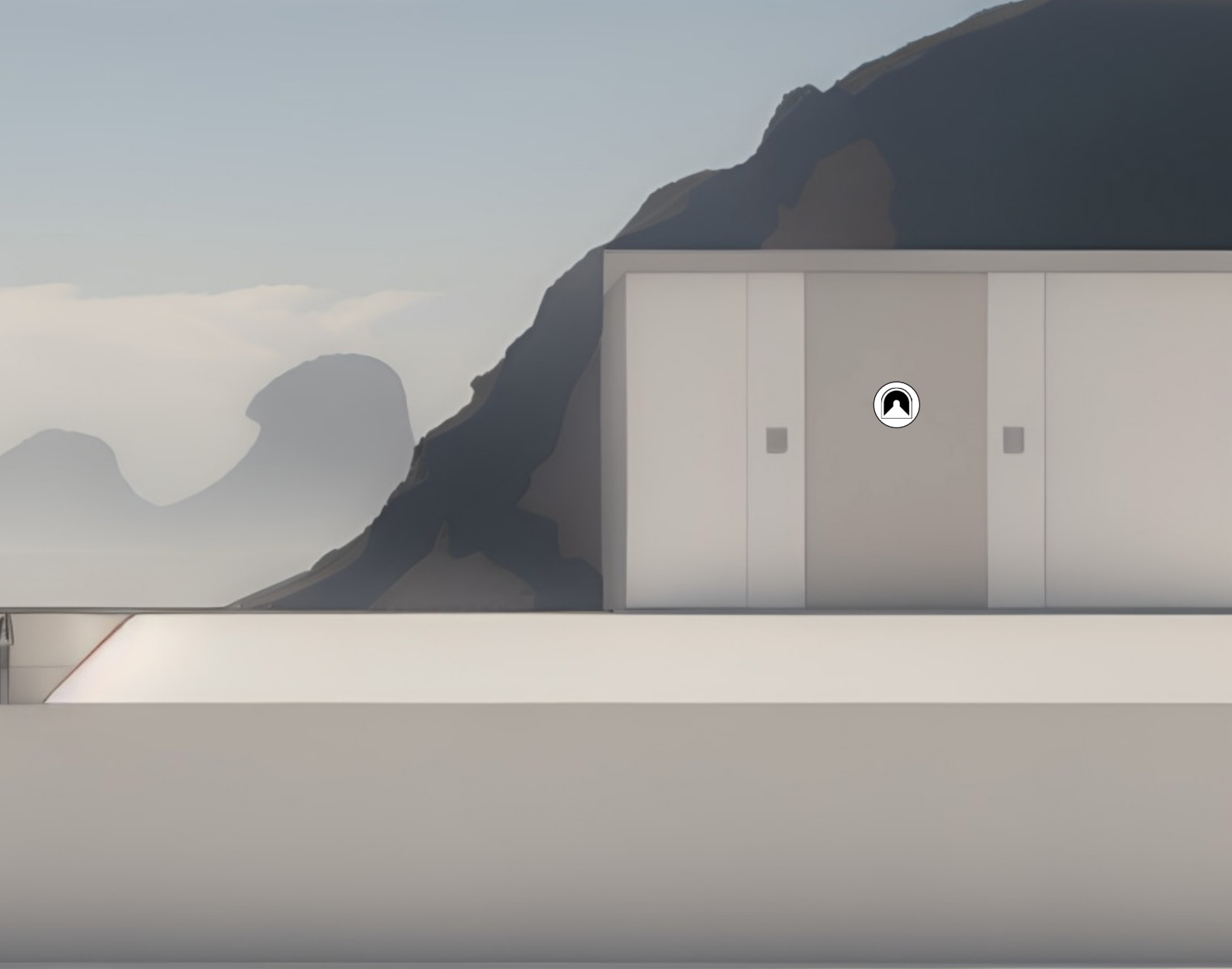
/ PENSILINE



/ FOSSE DI ISPEZIONE



/ GALLERIE



**3F Filippi**



**TARGETTI**

# / Marciapiedi, pensiline e sottopassi





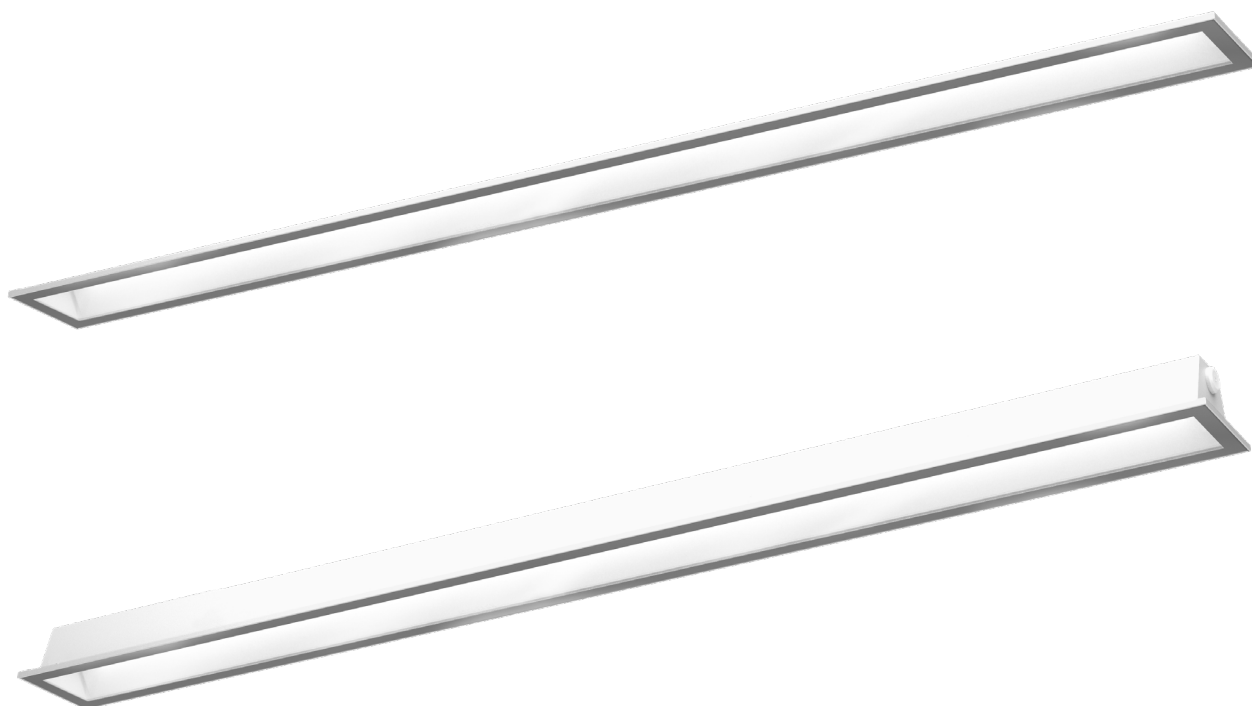


**14\_ <sup>3F</sup> X8 Rail**

**16\_ 3F 1**

**18\_ 3F 2**

**20\_ JEDI**



## 3F X8 Rail

La luce corre su **rotaie**.



3F X8 Rail è il nuovo prodotto lineare ad incasso e a plafone progettato appositamente per le applicazioni ferroviarie.

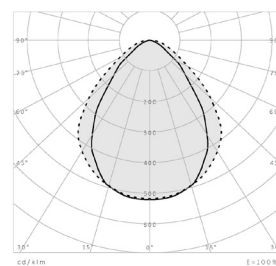
3F X8 Rail è equipaggiato con sorgenti LED ad alta efficienza in modo da garantire un flusso luminoso iniziale > 4.500 lm con una sorgente LED RA 80 - 4000K.

Inoltre il prodotto è garantito per avere una durata utile di 70.000 h (L80/B10 a tq+25°C).

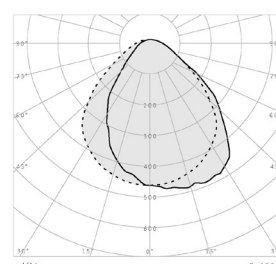
3F X8 Rail è stato progettato per potersi integrare con i sistemi 3F1 e 3F2, per un impiego versatile e sicuro.

### Caratteristiche principali:

- \_ Corpo in alluminio verniciato di colore grigio RAL 9006 o bianco RAL 9010.
- \_ Schermo in vetro stampato VS, spessore 4 mm, temprato, anabbagliante con trattamento (HST).
- \_ Cornice e viti di chiusura in acciaio INOX, guarnizione di tenuta.
- \_ Temperatura ambiente di funzionamento -15°C ÷ +40°C.
- \_ Dimensioni contenute con larghezza 130 e altezza 77 mm.
- \_ Cablaggio elettronico D2D (DALI-2 DATI, con parti 251/252/253) o OC (onde convogliate).
- \_ 2x15W o 2x18W nella lunghezza 1240 - 2x16W o 2x22W nella lunghezza 1550.
- \_ Linea passante per entra esci su estremità opposte.



— C0 / C180  
- - - C90 / C270







#### Note:

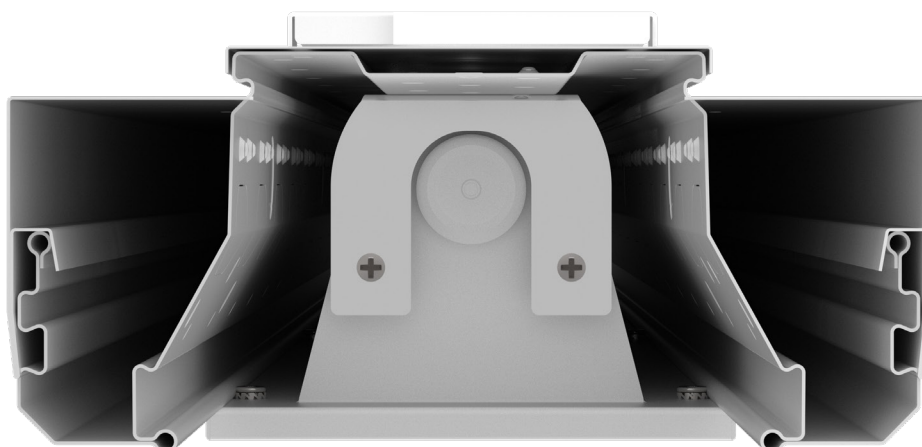
##### Conformità normativa

- \_ CE - EN/IEC 60598-1.
- \_ EN 60598-2-22
- \_ Apparecchio conforme alle specifiche RFI DTC STS ENE SP IFS LF 163 A RFI DST MA IFS 001 A.

##### Installazioni

- \_ a canale: integrato nella struttura 3F1 o 3F2.
- \_ singolo: a plafone o sospensione mediante appositi accessori.
- \_ singolo: ad incasso mediante apposita controcassa.
- \_ Versione in classe d'isolamento II e tensione d'isolamento 6 kV (tenuta all'impulso frequenza industriale 50 Hz : 2,8 kV) per marciapiedi scoperti e pensiline.
- \_ Versione in classe d'isolamento I o II per sottopassi.





## 3F 1

**Un corpo,** molteplici soluzioni.

3F1 è un sistema modulare estremamente robusto costruito in acciaio zincato e pensato per la formazione di canali e diramazioni.

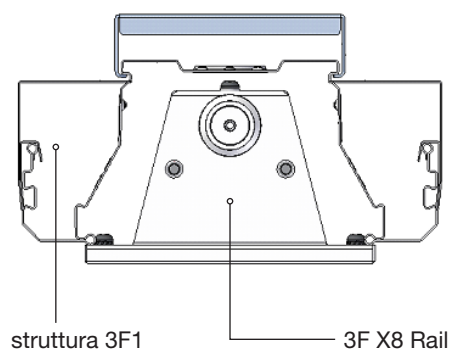
Il prodotto 3F1 ha delle dimensioni tali da poter alloggiare al suo interno il prodotto 3F X8 Rail.

3F1 è specifico per applicazioni come pensiline, marciapiedi e sottopassi nelle sue versioni a plafone, a sospensione e/o a parete.

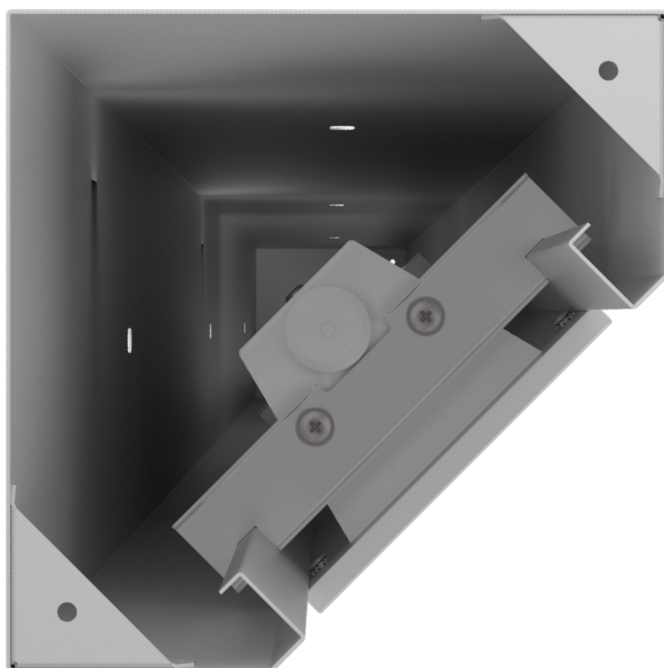
### Caratteristiche principali:

- \_ Struttura e coperchi di colore grigio RAL 9006 o bianco RAL 9010.
- \_ Predisposto per la posa dei cavi elettrici e/o cavi di rete UTP/FTP cat. 6 (Energia elettrica, reti telefoniche ed informatiche, rilevatori di fumo e fiamma, diffusione sonora, ecc.).
- \_ Dimensioni 186xH77 mm.
- \_ Coperchi attrezzabili per varie utilità (diffusione, sorveglianza, sicurezza, ecc...).

sezione 3F1







## 3F 2

**Ogni angolo** può fare luce.

3F2 è un sistema modulare angolare estremamente robusto costruito in acciaio zincato e pensato per la formazione di canali.

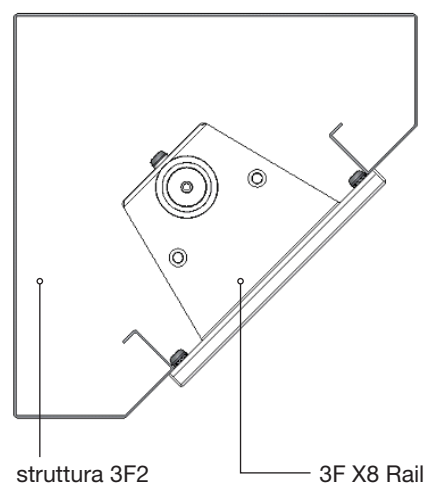
Come per il prodotto 3F1, anche 3F2 ha delle dimensioni tali da poter alloggiare al suo interno il prodotto 3F X8 Rail.

3F2 è specifico per essere installato ad angolo in sottopassi.

### **Caratteristiche principali:**

- \_ Struttura e coperchi di colore grigio RAL 9006 o bianco RAL 9010.
- \_ Predisposto per la posa dei cavi elettrici e/o cavi di rete UTP/FTP cat. 6 (Energia elettrica, reti telefoniche ed informatiche, rilevatori di fumo e fiamma, diffusione sonora, ecc.).
- \_ Dimensioni 180xH180 mm.
- \_ Coperchi attrezzabili per varie utilità (diffusione, sorveglianza, sicurezza, ecc...).

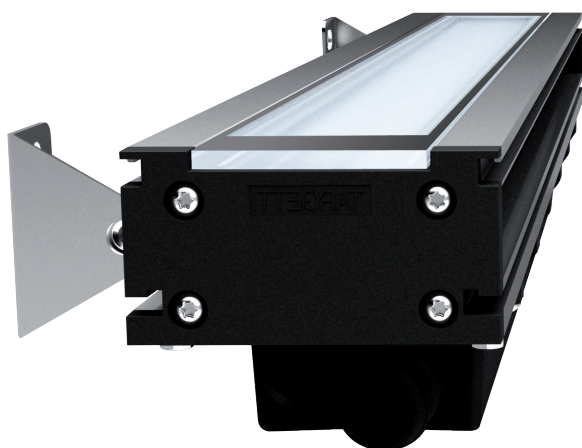
sezione 3F2











# JEDI

Che la **luce** sia con te

Jedi è la gamma coordinata di apparecchi lineari per l'illuminazione di ampie superfici.

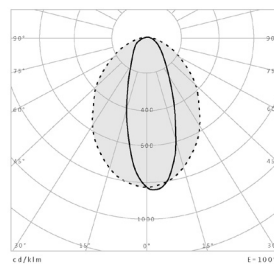
La molteplicità di effetti, la sua flessibilità di installazione e le sue diverse lunghezze sono tutte caratteristiche che lo rendono uno strumento in grado di offrire sempre una soluzione alle diverse esigenze di progetto.

Jedi è equipaggiato con sorgenti LED ad alta efficienza in modo da garantire un flusso luminoso iniziale > 2.750 lm con una sorgente LED RA 80 - 4000K. La distribuzione luminosa può essere flood o wallwasher.

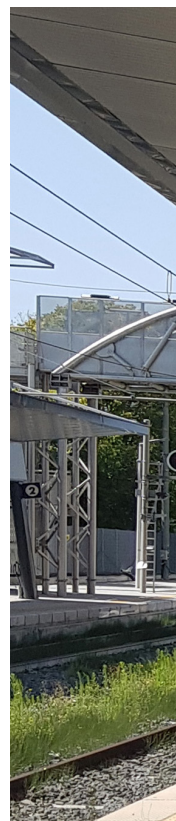
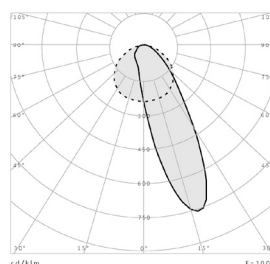
Inoltre il prodotto è garantito per avere una durata utile di 70.000 h (L80/B10 a  $t_q + 25^\circ\text{C}$ ).

## Caratteristiche principali:

- \_ Corpo in alluminio estruso anodizzato 15 $\mu$ .
- \_ Schermo piatto in vetro temperato extrachiaro spessore 4 mm.
- \_ Temperatura ambiente di funzionamento  $-15^\circ\text{C} \div +40^\circ\text{C}$ .
- \_ Dimensioni 1216x81xH82 mm.
- \_ Cablaggio elettronico D2D (DALI-2 DATI, con parti 251/252/253).
- \_ Potenza dell'apparecchio 23 W.
- \_ Apparecchio conforme EN 60598-2-22 per alimentazione centralizzata.
- \_ Linea passante per entra esci su estremità opposte.



— C0 / C180  
- - - C90 / C270





---

**Note:****Conformità normativa**

- \_ CE - EN/IEC 60598-1.
- \_ Apparecchio conforme EN 60598-2-22 per alimentazione centralizzata.
- \_ Apparecchio conforme alle specifiche RFI DTC STS ENE SP IFS LF 163 A RFI DST MA IFS 001 A.

**Installazioni**

- \_ singolo: a plafone, a parete o sospensione mediante appositi accessori.
- \_ singolo: ad incasso mediante apposita controcassa.
- \_ Versione in classe d'isolamento II e tensione d'isolamento 6 kV (tenuta all'impulso frequenza industriale 50 Hz : 2,8 kV) per marciapiedi scoperti e pensiline.
- \_ Versione in classe d'isolamento I o II per sottopassi.





# / Gallerie e fosse ferroviarie





**24** \_ <sup>3F</sup> **FS PC**

**26** \_ <sup>3F</sup> **Fosse**

**28** \_ **Beta** <sup>A3F</sup> **Fosse**





## 3F FS PC

Il buio si **illumina**.



3F FS PC è il prodotto da parete adatto per illuminare tunnel e gallerie, anche in caso di emergenza.

3F FS PC è equipaggiato con sorgenti LED che garantiscono un flusso luminoso iniziale di 503 lm con una sorgente LED RA 80 - 4000K.

Inoltre il prodotto è garantito per avere una durata utile di 50.000 h (L80/B10 a  $t_q + 25^\circ\text{C}$ ) ed ha una distribuzione luminosa bilaterale verso il basso.

3F FS PC ha una potenza di 6W ed è alimentato con un cavo di tipo FG16(O)M16 2x1,5 mm<sup>2</sup>, di lunghezza 0,3 m, collegato a connettore mobile IP67 costituito da portafrutto in resina termoplastica autoestinguente UL94V0.

### Caratteristiche principali:

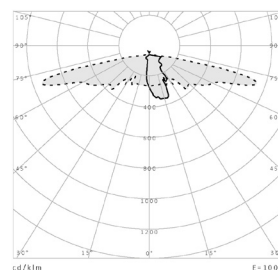
Resistenza a pressione/depressione 5kPa.

Corpo in polycarbonato autoestinguente V2, stampato ad iniezione in colore grigio RAL 7035. Base in acciaio inox, permette il montaggio e lo smontaggio rapido dell'apparecchio senza utensili (mediante 4 scroccchi laterali in acciaio inox).

Schermo in polycarbonato, autoestinguente V2, stabilizzato agli UV, elevata trasparenza >87%, stampato ad iniezione spessore 3÷4 mm, con superficie esterna liscia ed interna con prismaticazione differenziata anabbagliante.

Chiusura antivandalica.

Dimensioni 255x174xH360 mm.



— C0 / C180  
- - - C90 / C270





#### Note:

##### Conformità normativa

- \_ ENEC - CE - EN/IEC 60598-1.
- \_ Apparecchio conforme alla specifica RFI DTC STS ENE SP IFS LF 162 A.

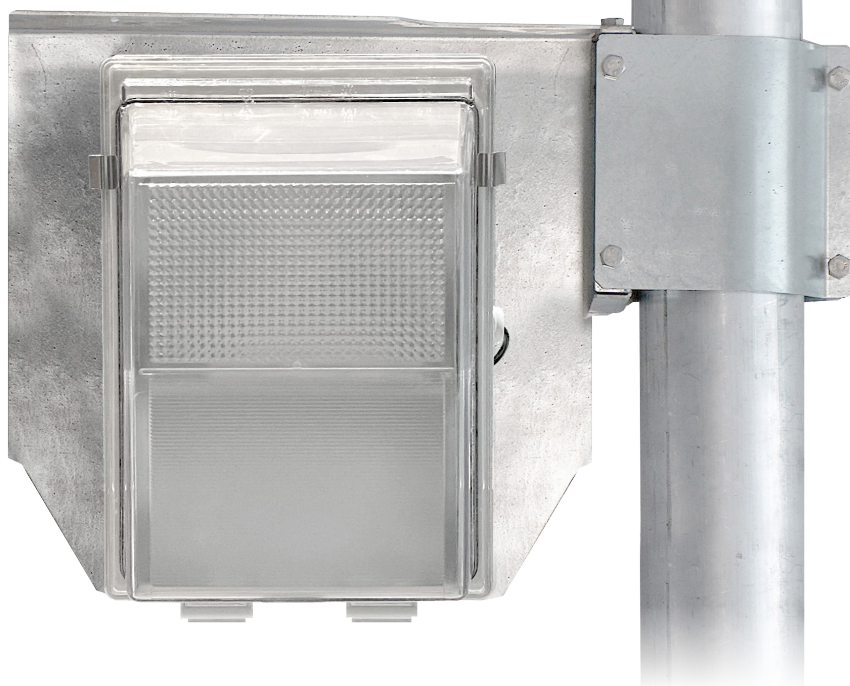
##### Installazioni

- \_ A parete.

##### Versione onde convogliate (a richiesta)

- \_ Apparecchio conforme in deroga alla specifica RFI DTC STS ENE SP IFS LF 162 A, con omologazione RFI-DTC STA0011P20200000798.
- \_ Cablaggio elettronico con driver ad.
- \_ Installazione in cascata entra/esci.
- \_ Linea passante interna realizzata con n. 2 cavi unipolari in doppio isolamento di sezione 1,5 mmq, tipo UR7R7.
- \_ Doppio connettore circolare ad innesto rapido per entra/esci dorsale di alimentazione; n. 2 prese fornite.





## 3F Fosse

Per un'ispezione **totale**.



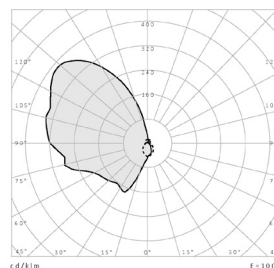
3F Fosse è il prodotto da palo progettato appositamente per l'ispezione dei treni in fosse ferroviarie, ed offre la possibilità di montaggio sia a destra (DX) che a sinistra (SX).

È equipaggiato con sorgenti LED che garantiscono un flusso luminoso iniziale > 1.150 lm con una sorgente LED RA 80 - 4000K.

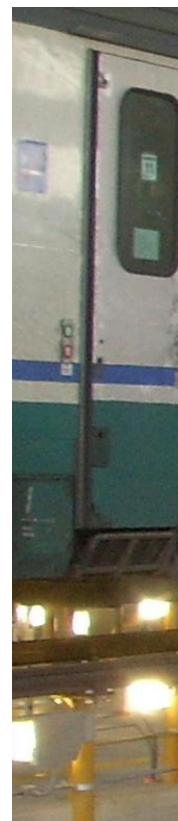
Inoltre il prodotto è garantito per avere una durata utile di 50.000 h (L80/B10 a tq+25°C) ed ha una distribuzione luminosa asimmetrica verso l'alto.

### Caratteristiche principali:

Corpo in polycarbonato autoestinguente V2, stampato ad iniezione in colore grigio RAL 7035. Schermo in polycarbonato autoestinguente V2, stabilizzato agli UV, elevata trasparenza >87%, stampato ad iniezione spessore 3÷4 mm, con superficie esterna liscia ed interna con prismatizzazione differenziata anabbagliante. Chiusura schermo tramite dispositivi e viteria in acciaio INOX AISI 304. Staffa di fissaggio e di protezione dell'apparecchio in acciaio zincato a caldo. Dimensioni 255x174xH360 mm. Cablaggio elettronico. Potenza dell'apparecchio 14 W.



— C0 / C180  
- - - C90 / C270





---

**Note:**

**Conformità normativa**

\_ CE - EN/IEC 60598-1.  
\_ Apparecchio certificato alla Classe di  
Reazione al Fuoco 1 secondo il DM 26  
Giugno 1984.

**Installazioni**

\_ In fosse di visita su colonna Ø 115mm.





## Beta A3F Fosse

**Robusto.** Come non mai.

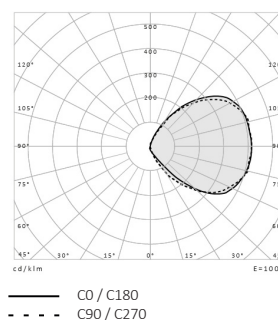
Beta A3F Fosse è il prodotto orientabile da palo progettato appositamente per l'ispezione dei treni in fosse ferroviarie, ed offre la possibilità di essere ruotato verso l'alto.

È equipaggiato con sorgenti LED che garantiscono un flusso luminoso iniziale > 1.542 lm con una sorgente LED RA 80 - 4000K.

Inoltre il prodotto è garantito per avere una durata utile di 50.000 h (L85/B10 a tq+25°C), ed ha una distribuzione luminosa asimmetrica orientabile verso l'alto.

### Caratteristiche principali:

Corpo in acciaio INOX AISI 304 stampato in unico pezzo di eccezionale robustezza. Schermo in vetro temprato, microprismatizzato internamente (per un migliore comfort visivo ed un ridotto e controllato abbagliamento con UGR<19 per un buon comfort visivo, e non distrattivo, per l'operatore che svolge l'attività) spessore 4 mm, lato liscio esternamente, bloccato mediante cornice INOX AISI 304. Dimensioni 655x235xH140 mm. Cablaggio elettronico. Potenza dell'apparecchio 15 W.








---

**Note:**

**Conformità normativa**

\_ CE - EN/IEC 60598-1.

**Installazioni**

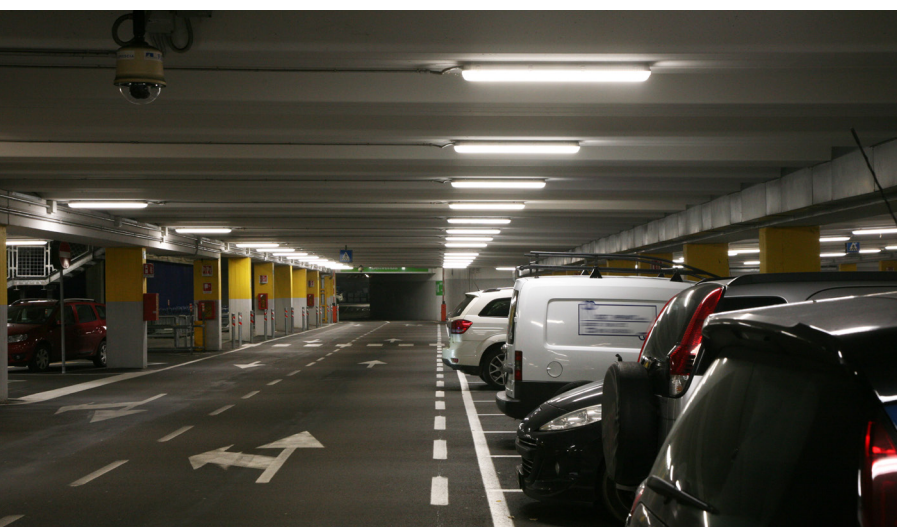
\_ Laterale su fossa.





---

## / Altre applicazioni



Tutti i prodotti presentati in questa brochure possono essere personalizzati per soddisfare le esigenze specifiche di ogni applicazione. Non esitate a contattare la nostra Rete Commerciale o i nostri Uffici Tecnici per ulteriori informazioni e/o chiarimenti tecnici.





**3F Filippi S.p.A.**

Via del Savena, 28 40065 Pianoro, Italy  
**T:**+39.051.6529611 **F:**+39.051.775884  
**E:**3f-filippi@3f-filippi.it **W:**3f-filippi.com

**Targetti Sankey S.r.l.**

Via Pratese, 164 50145 Firenze, Italy  
**T:**+39.055.37911 **F:**+39.055.3791266  
**E:**targetti@targetti.com **W:**targetti.com

**Duralamp S.r.l.**

Via Pratese, 164 50145 Firenze, Italy  
**T:**+39.055.894881 **F:**+39.055.8953032  
**E:**duralamp@duralamp.it **W:**duralamp.it