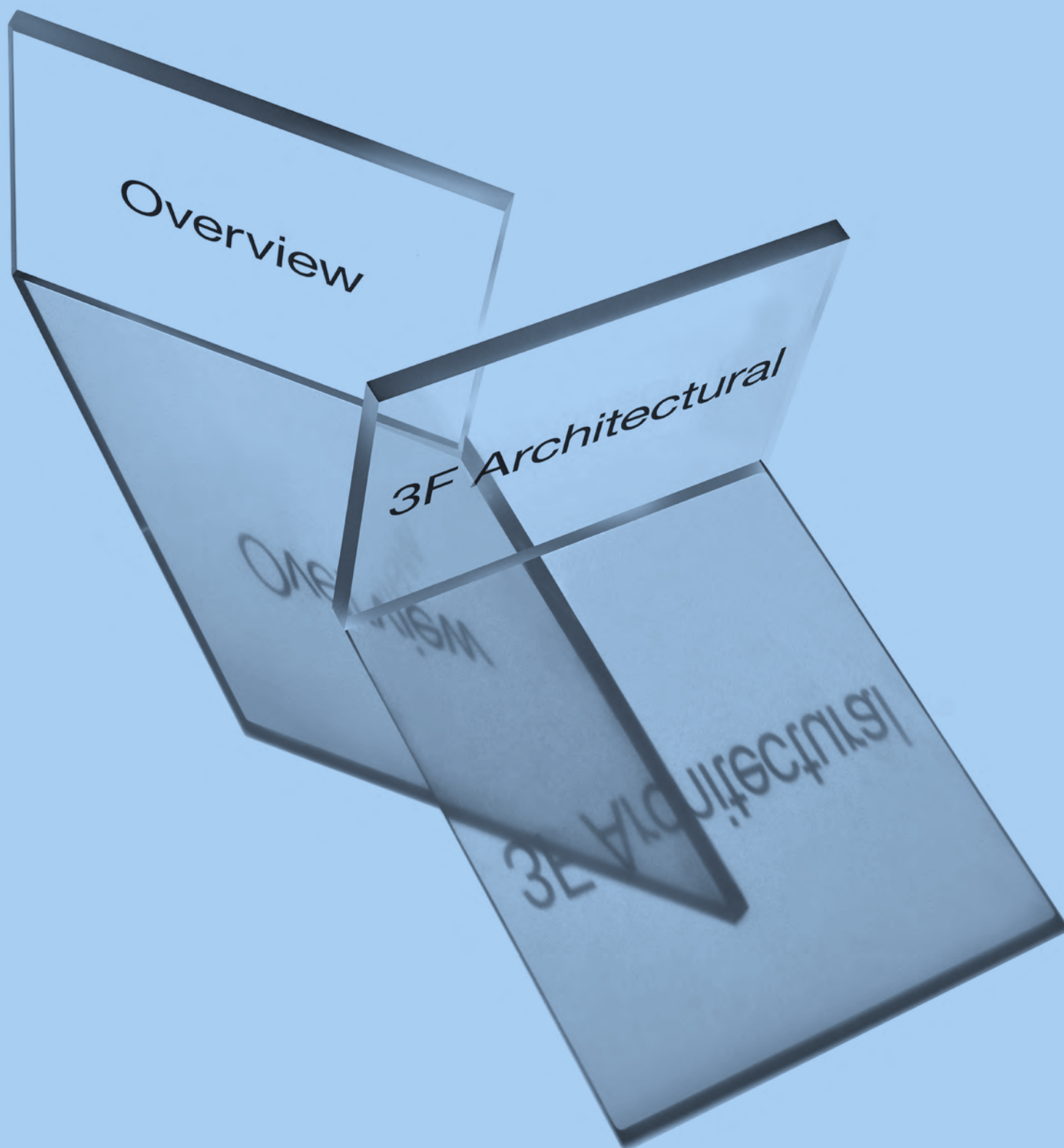

3F Architectural

Light for
active spaces





3F Architectural

Light for
active spaces

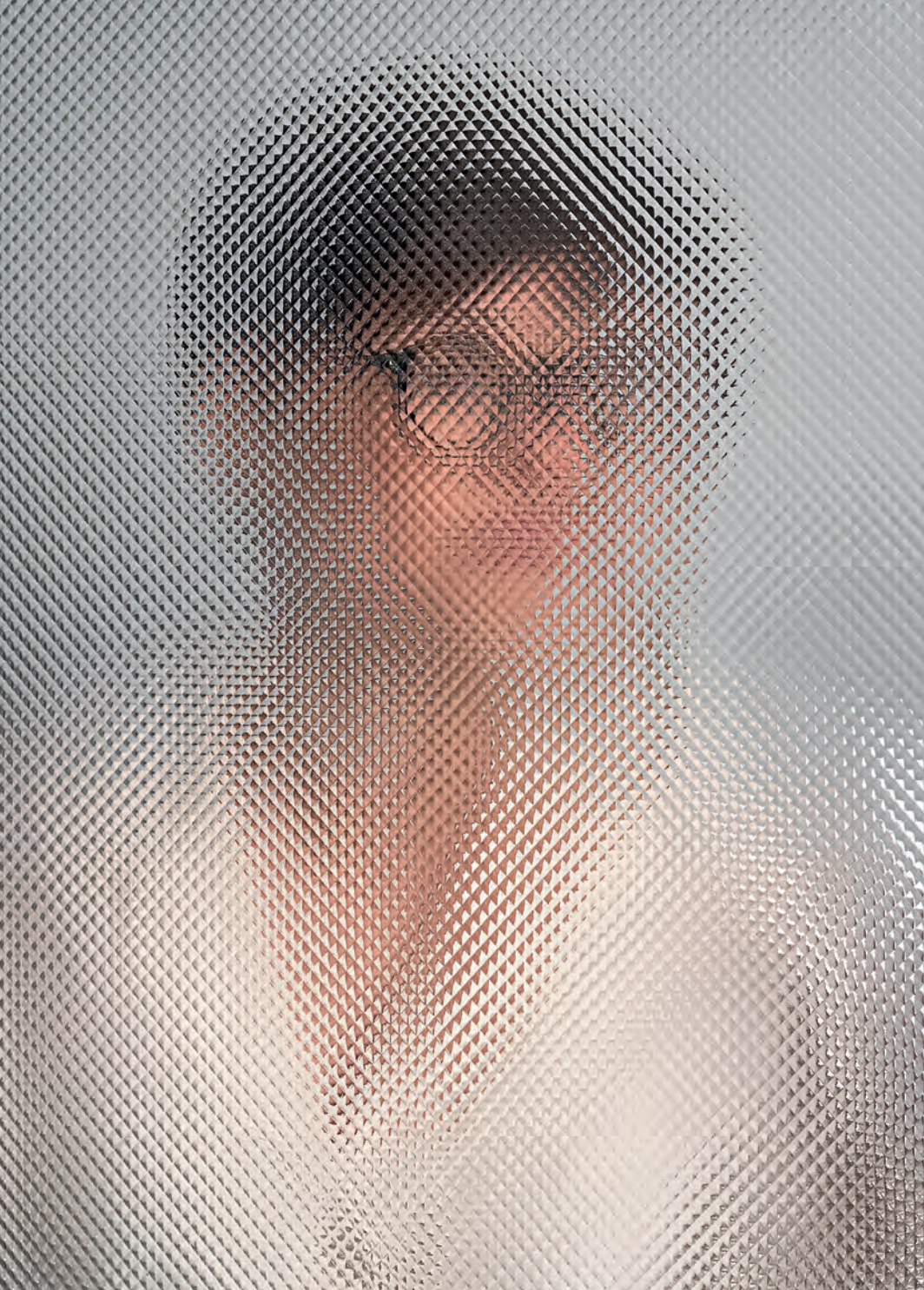
Overview



De arbeidswereld evolueert voortdurend, de codes worden vernieuwd, het gedrag en de manieren om de omgeving te ervaren veranderen: de nieuwe 3F Architectural-lijn interpreteert deze veranderingen aan de hand van superefficiënte en tegelijkertijd flexibele verlichtingssystemen.

Het concept verzamelt de expertise van het bedrijf 3F Filippi en zijn erkende bekwaamheid op het gebied van lichttechnisch ontwerp en productie, vertaalt dit in transversale en veelzijdige producten die zich kunnen aanpassen aan verschillende organisaties en in de loop van de tijd evolueren om te voldoen aan de veranderende behoeften van kantoren en werkplekken.

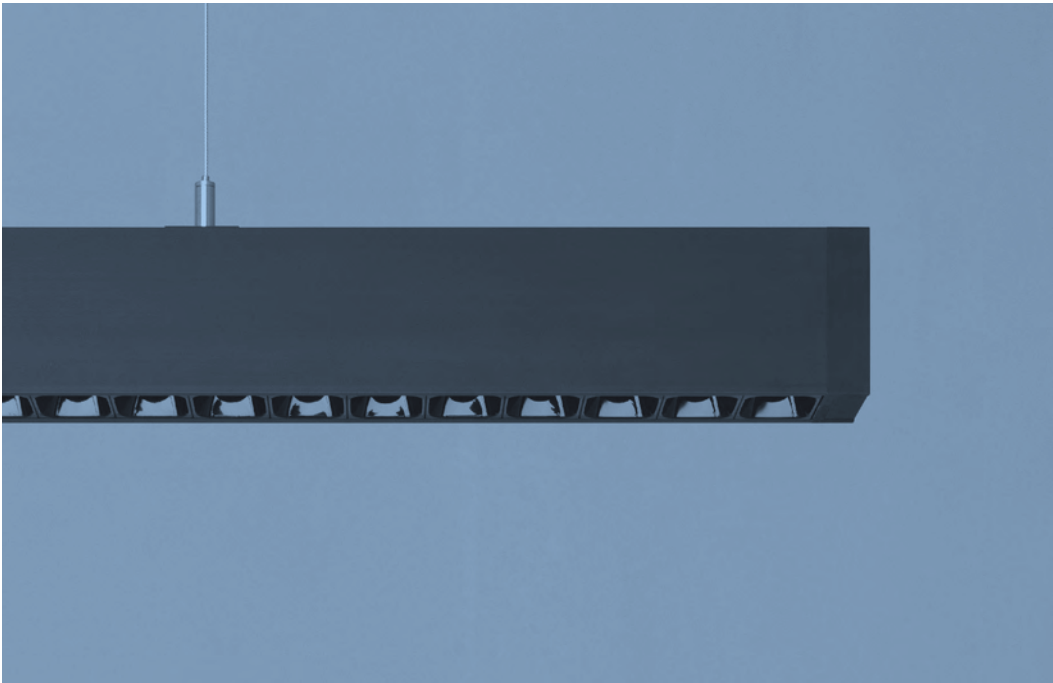
De lampen komen tot uitdrukking in formele talen. Deze zijn verschillend, maar consistent in de essentiële en eigentijdse benadering die aandacht voor het ontwerp en technische functionaliteit combineert. Hierbij staan personen altijd centraal: de voorstellen zijn geschikt voor meerdere configuraties en toepassingen die met een discrete aanwezigheid binnen de architectonische ruimtes passen of de geometrieën daarvan bepalen.



3F HD

Design
Park Associati

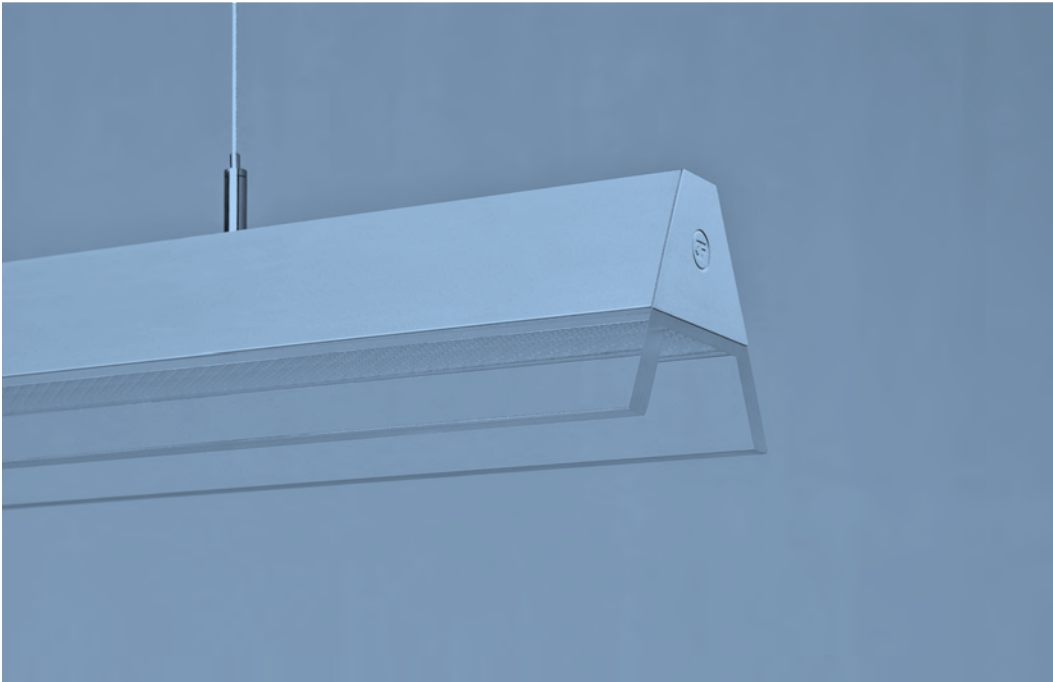
P 6



3F Mirella

Design
Andrea Ciotti

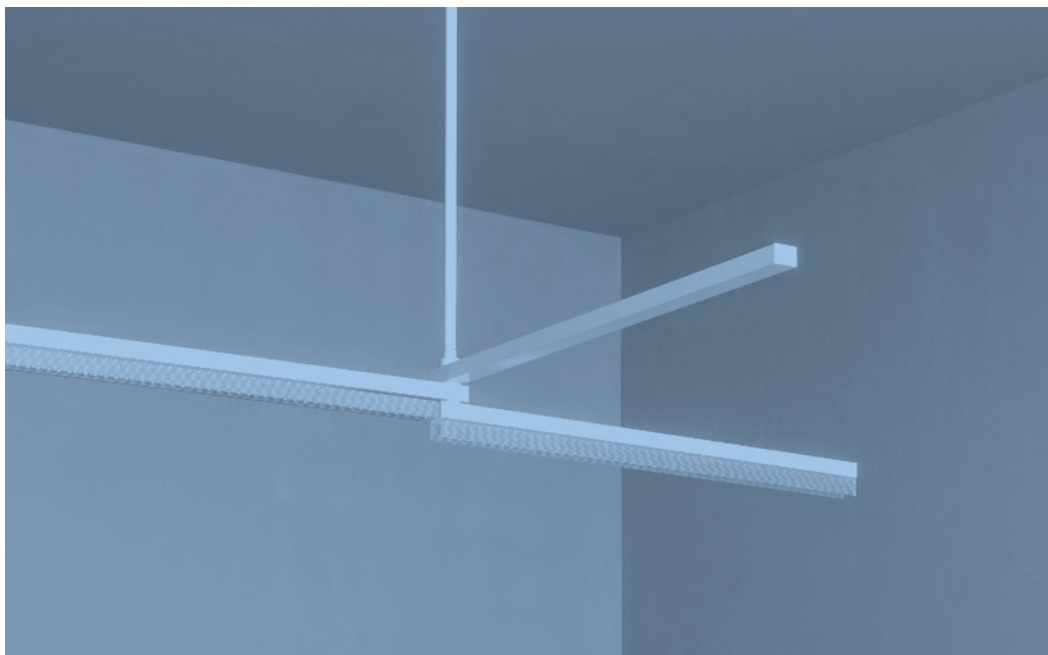
P 10



3F Trittico

Design
Alfonso Femia /
AF*DESIGN

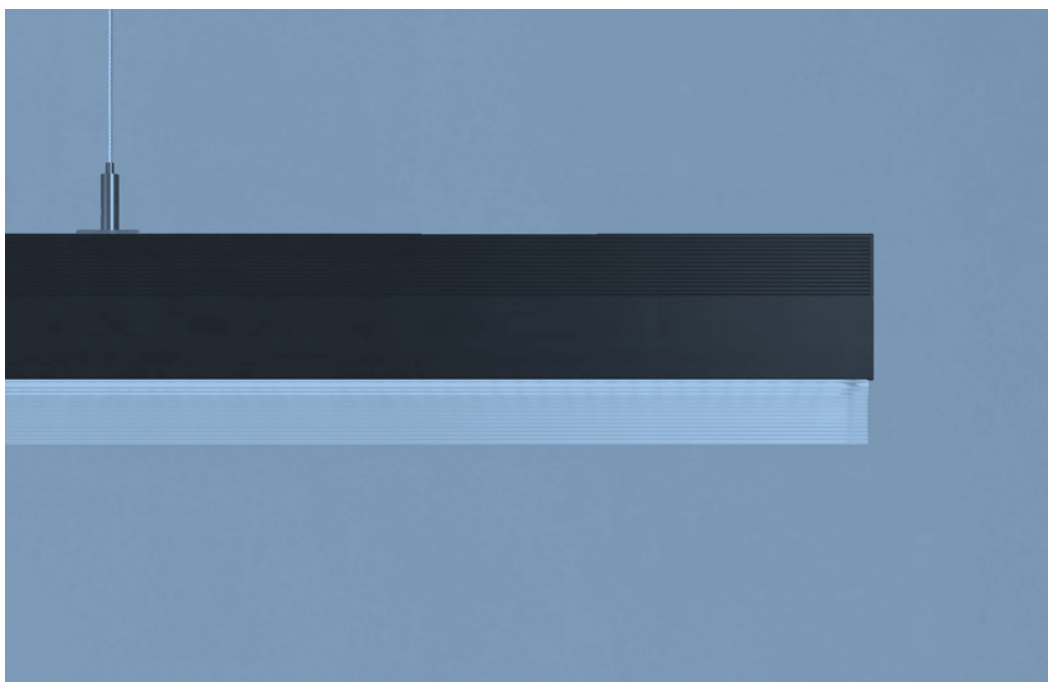
P 16



3F Solo

Design
Alfonso Femia /
AF*DESIGN

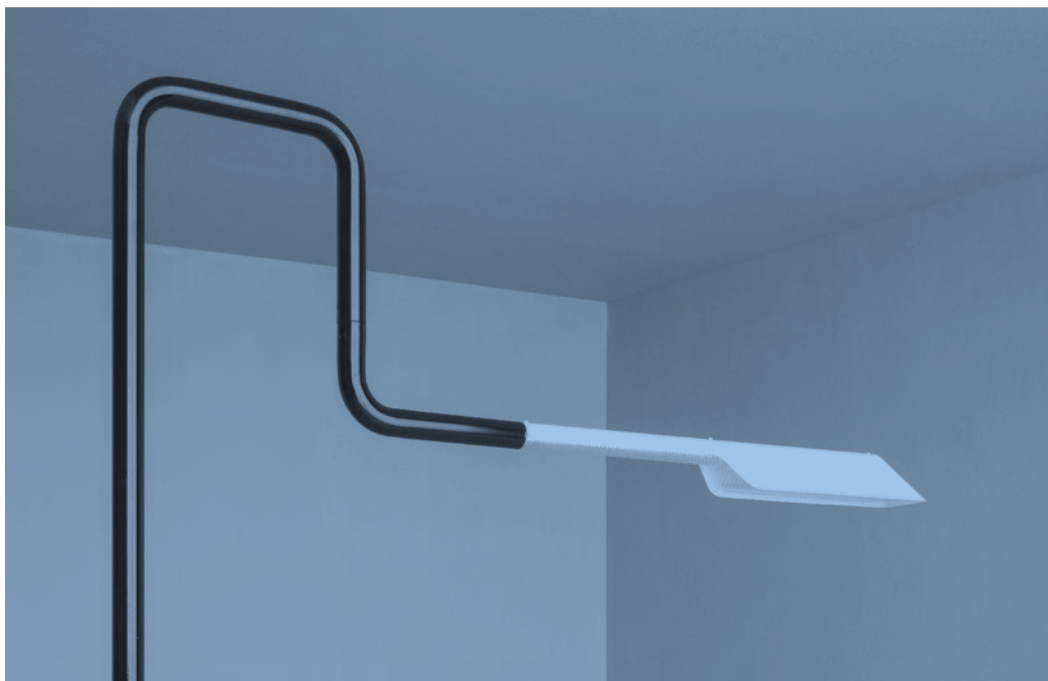
P 20



3F Filoluce

Design
GEZA Architettura

P 24





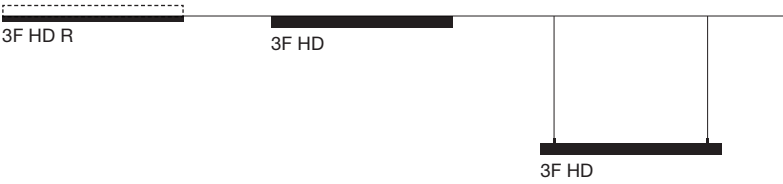
Het lineaire aluminium profiel met H-sectie geeft vorm aan de armatuur met lichtkop: het product kan onder een hoek van 360 ° worden waargenomen. Beschikbaar in een oppervlak-, pendel-of inbouwversie in twee breedtes en verschillende lengtes; toegepast in een doorlopende lijn heeft het systeem geen verbindingstukken nodig. Deze zijn in serie gemonteerd, waardoor de installatietijd wordt verkort en een uniforme

lichtverstrooiing gegarandeerd. HD biedt een directe of indirecte/directe lichtuittreding en wordt aangeboden in 5 varianten met verschillende fotometrische distributies. Dankzij de optiek presteert HD optimaal en maakt een grotere installatieafstand tussen de armaturen mogelijk, waarbij een homogene lichtstroom wordt verkregen. Er is ook een LEED-compatibel model dat is uitgerust met OC-optiek, een innovatieve technische oplossing.





Installatie types



Technische tekeningen

3F HD



3F HD R



Lichtuittreding

- Directe
- Direct/Indirecte

Module

- Enkel
- Kanaal

Kleuren afwerkingen

- Mat zwart
- Mat wit
- Aluminium

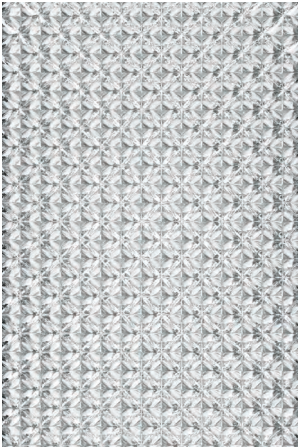
Diffusor types



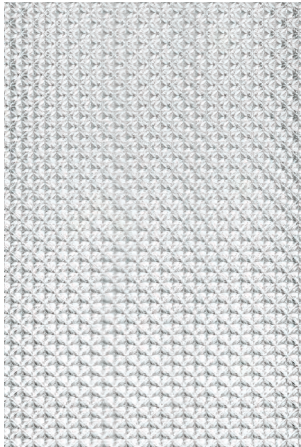
OCB
Optic Control Black



OCW
Optic Control White



GSP
Glare Screen
Prismatic



FDP
Flat Diffuser
Microprismatic



FDO
Flat Diffuser Opal



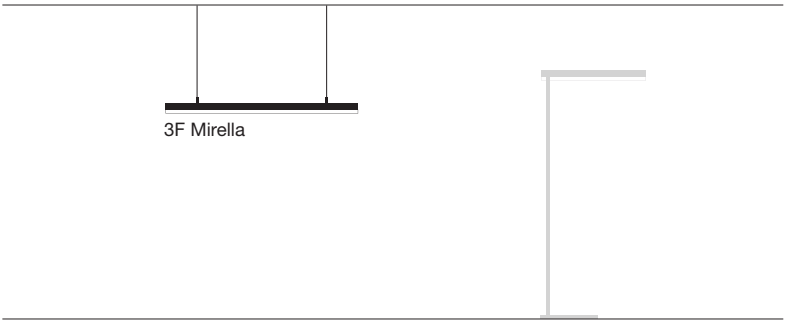
De armatuur bestaat uit een aluminium behuizing met LED-technologie en uit een volume van geprofileerd methacrylaat dat de lichtstroom begeleidt met directe of indirecte lichtuittreding. Dankzij de perfecte integratie van deze twee elementen verandert de visuele waarneming van de lichtbron in de ruimte naarmate de dag verstrijkt. Het lenzenspel garandeert een zeer hoge hoeveelheid licht, die normaal

gesproken wordt aangeboden door veel grotere producten, zonder het risico van verblinding door de totale afscherming van het licht. Dankzij de eenvoudige lijn, die voortvloeit uit een archetypische vorm, past de lamp discreet in alle ruimtes en "dematerialiseert" zich wanneer hij uit staat. Beschikbaar in verschillende pendelafwerkingen en een vloerversie. Bij het Soft-model kan de externe lens van transparant of gesatineerd PMMA zijn.

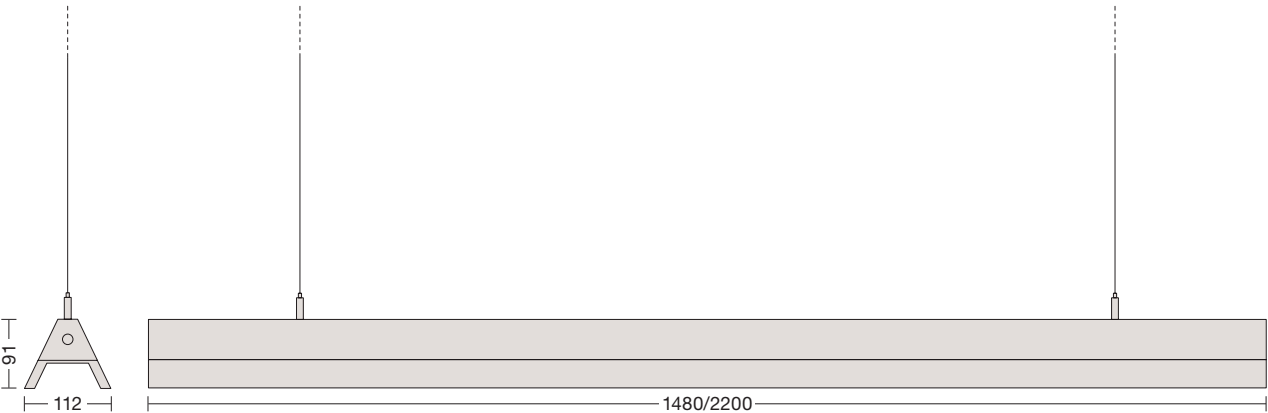




Installatie types



Technische tekeningen



Lichtuittreding

- Directe
- Direct/Indirecte

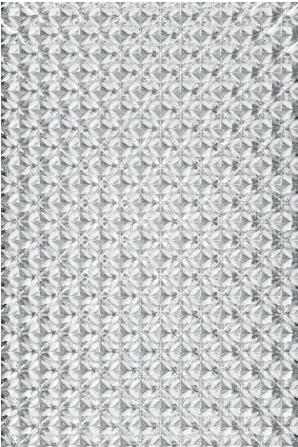
Modellen

- 3F Mirella
- 3F Mirella Soft

Kleuren afwerkingen

- Mat zwart
- Mat wit
- Aluminium

Diffusor types



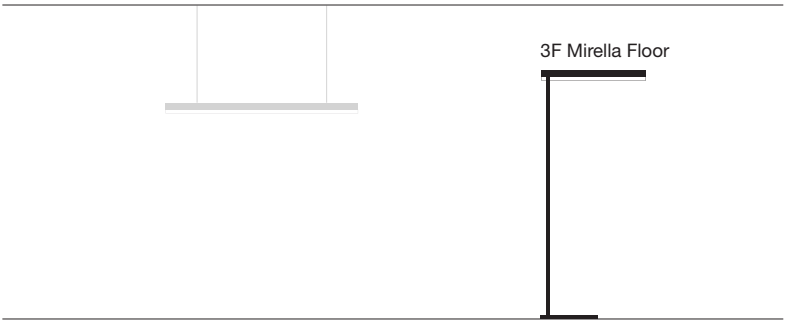
SP
Flat Prismatic



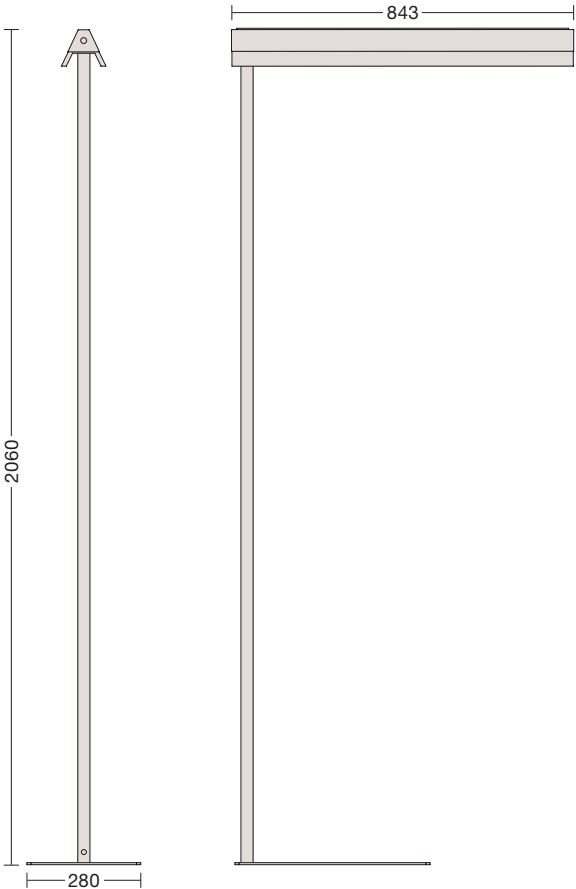
OP
Flat Opal



Installatie types



Technische tekeningen



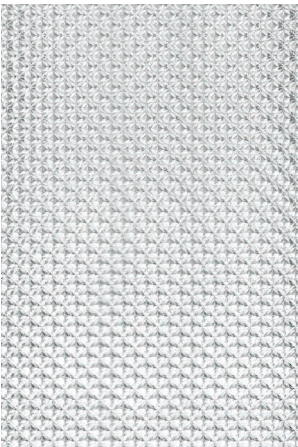
Lichtuittreding

- Direct/Indirecte

Kleuren afwerkingen

- Mat zwart
- Mat wit

Diffusor types



SMP
Microprismatische
diffusor



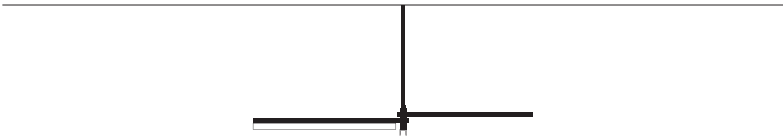
Oppervlaksysteem met een essentieel ontwerp: de drie armen, twee voor directe en één voor indirecte verlichting, kunnen loodrecht op de draagstang draaien om, afhankelijk van de activiteiten en de positie van het meubilair, de beste verlichting te bieden. De armatuur kan zo de instelling wijzigen en zich aanpassen

aan veranderingen in de interne lay-out. De structuur, verkrijgbaar in twee afwerkingen, bestaat uit aluminium armen en een stalen stang. De verlichtingselementen zijn uitgerust met LED-bronnen en het bijzondere ontwerp van de lens minimaliseert het verblindingsniveau van de directe lichtstroom.



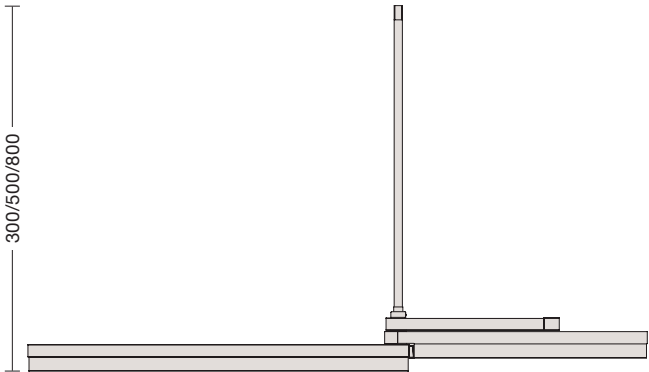
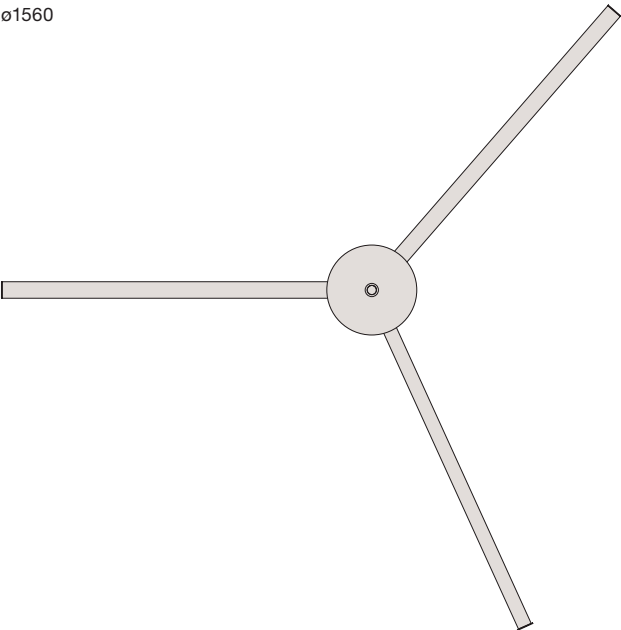


Installatie types



Technische tekeningen

ø1560



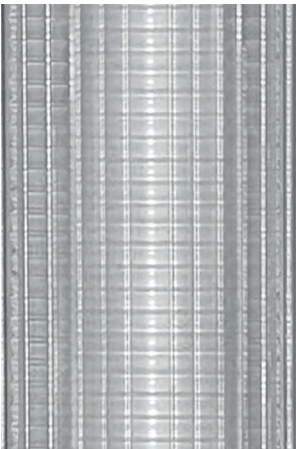
Lichtuittreding

- Direct/Indirecte

Kleuren afwerkingen

- Mat zwart
- Mat wit

Diffusor types



Lens af met lage luminantie



De voortreffelijkheid van het licht gaat samen met de elegantie van de vorm. 3F Solo is ontstaan als het tweede element van het denkwerk dat heeft geleid tot de creatie van de 3F Trittico: dit is een lijn en een eenvoudig element dat discreet in elke ruimte past.

Een elegant en doelbewust eenvoudig product, voorzien van technische details die belangrijke esthetische kenmerken vormen. Het ontwerp van de gekartelde lens, die is ontwikkeld door het optische laboratorium van 3F Filippi, zorgt ervoor dat het licht zich op een zachte en niet verblindende manier in de ruimte verspreid: de complexe

geometrie, gekenmerkt door horizontale groeven, vormt een symmetrisch motief van het totale volume in een spel van oppervlakken dat de behuizing lichter laat lijken wanneer het product is ingeschakeld. In de versie met een prismatisch scherm creëert het contrast tussen het gladde oppervlak van de behuizing en de gekartelde diffusor een dualisme dat het technische vernuft benadrukt. De versies met direct en indirect licht hebben een kleinere impact op de omringende ruimte en zorgen ervoor dat het product nog meer in de ruimte lijkt te zweven.



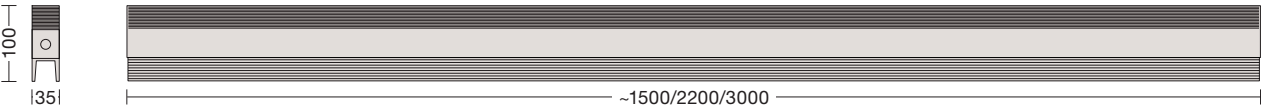


Installatie types

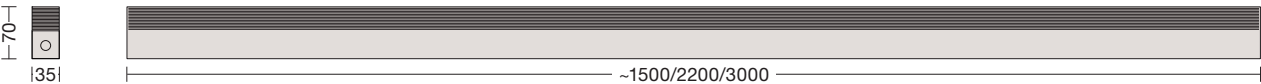


Technische tekeningen

3F Solo L



3F Solo SP



Lichtuittreding

- Directe
- Direct/Indirecte

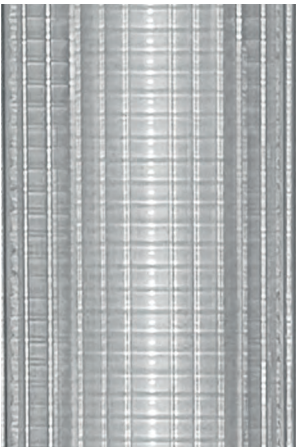
Modellen

- 3F Solo L
- 3F Solo SP

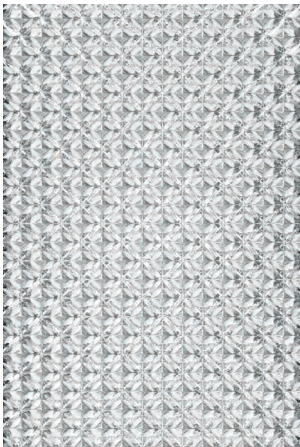
Kleuren afwerkingen

- Mat zwart
- Mat wit

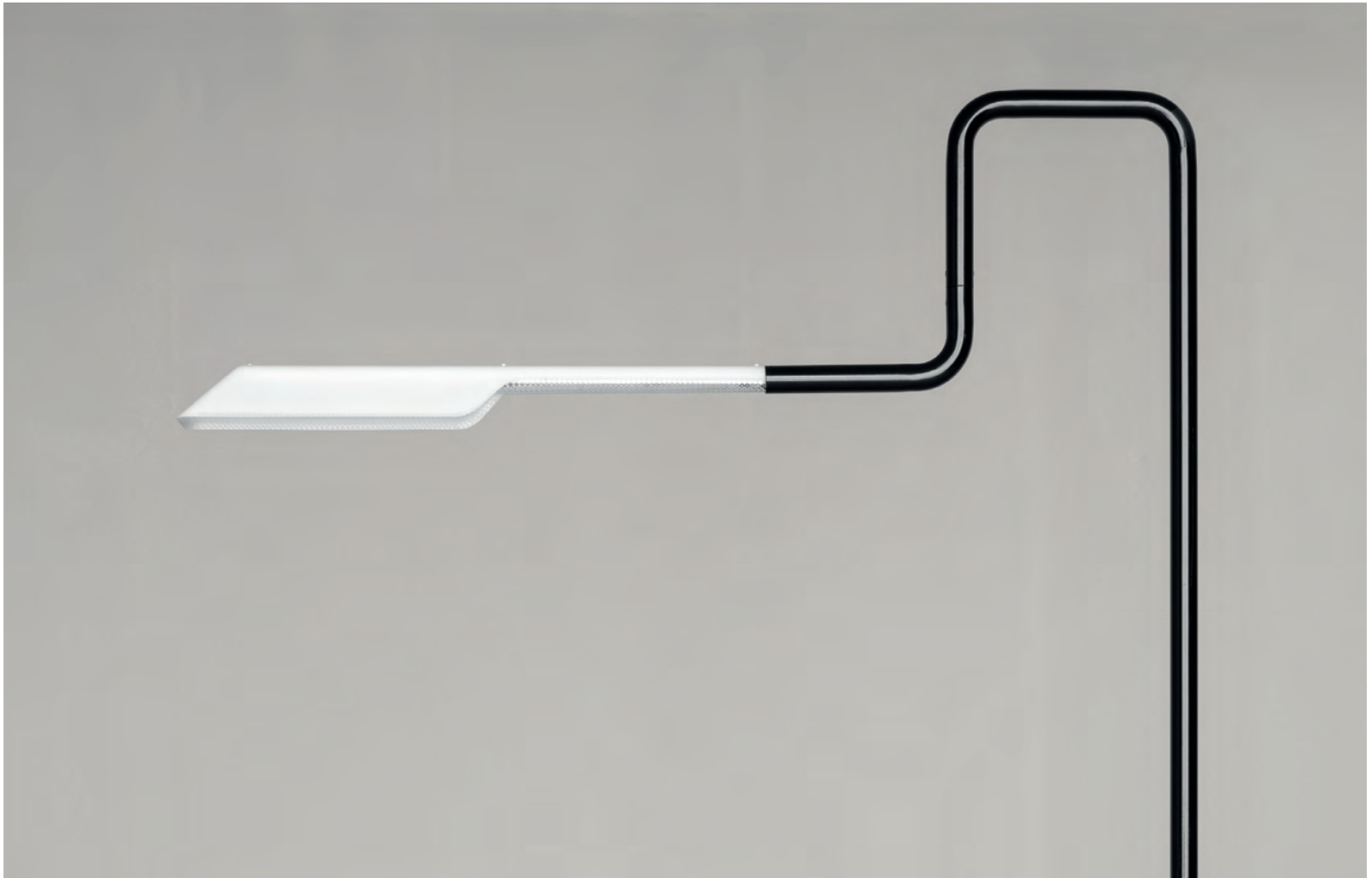
Diffusor types



L
Lens af met lage luminantie

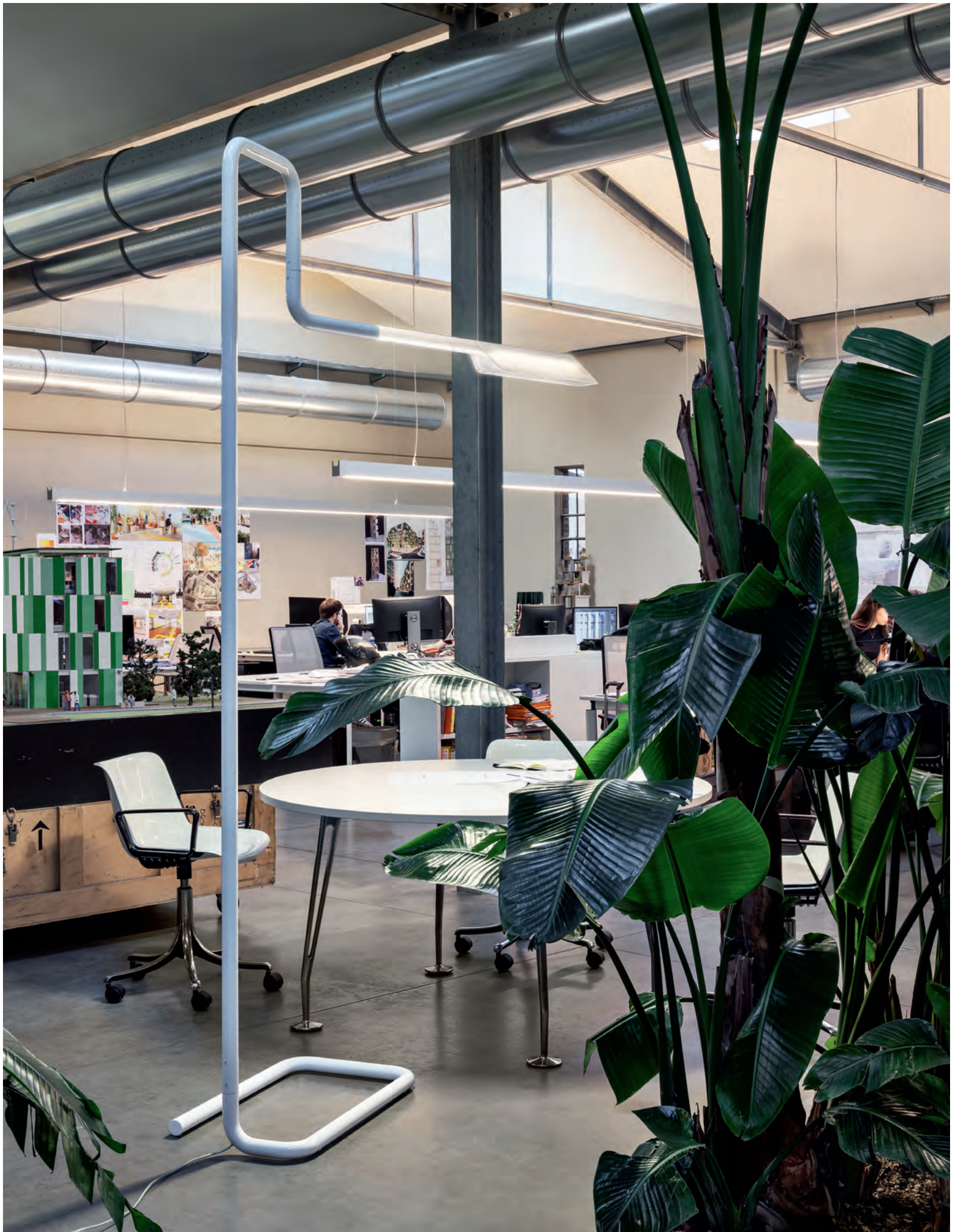


SP
Flat Prismatic

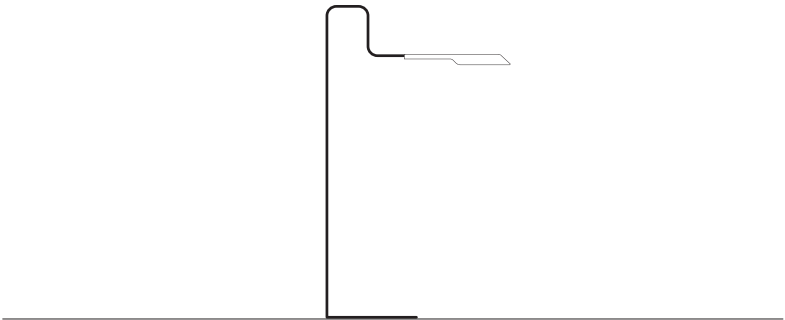


Staande verlichtingsarmatuur die gebruikt kan worden als een enkel element dat vrij in de ruimte geplaatst is of dat in serie herhaald wordt om architectonische ruimtes van ritme te voorzien. De bovenarm kan 90° draaien om zich aan de verschillende configuraties van het meubilair te kunnen aanpassen. De structuurdoorsnede is vanaf de basis tot de diffusor constant en de lijn van de verschillende buigingen leidt naar

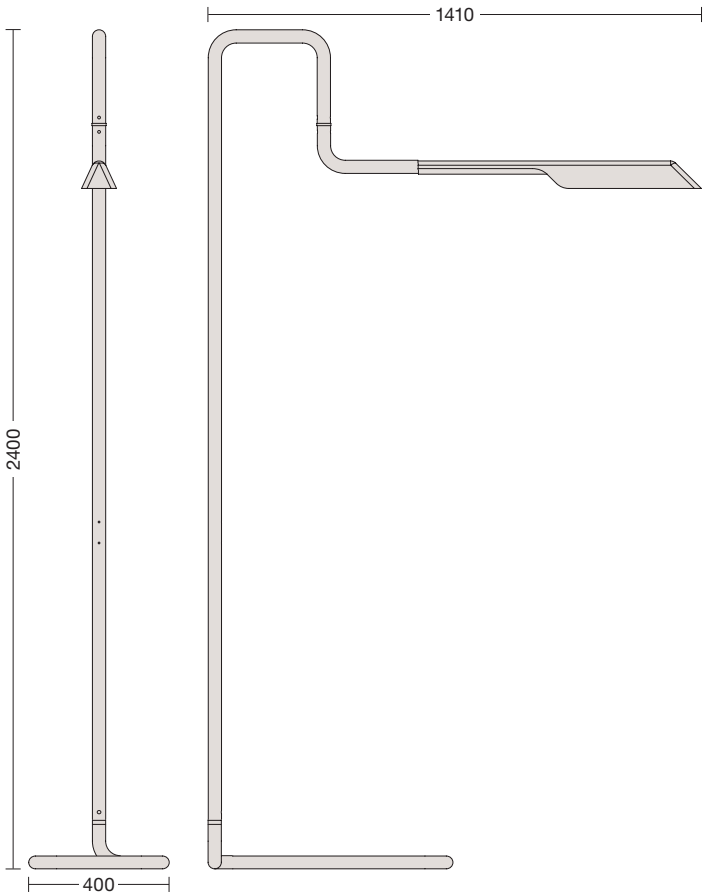
de slanke verlichtingsarmatuur. Filoluce straalt directe en Indirecte licht uit dat d.m.v. van een prismatische trapeziumvormige diffusor naar beneden en door een opaalement naar boven wordt verdeeld en zorgt zo voor een uitstekend visueel comfort. De armatuur is gemaakt van staal en verkrijgbaar in twee afwerkingen. Het verticale gedeelte is voorzien van een aanraakgevoelig inschakelsysteem.







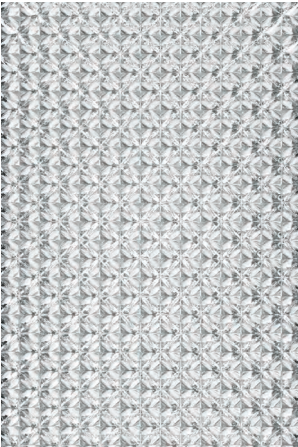
Technische tekeningen



Lichtuittreding
• Direct/Indirecte

- Kleuren afwerkingen
- Zwart glanzend
 - Wit glanzend
 - Grafietgrijs
 - Rood glanzend

Diffusor types



SP
Flat Prismatic



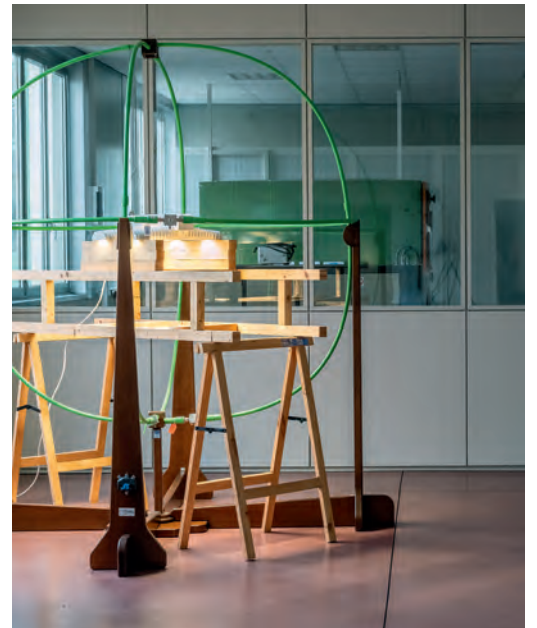
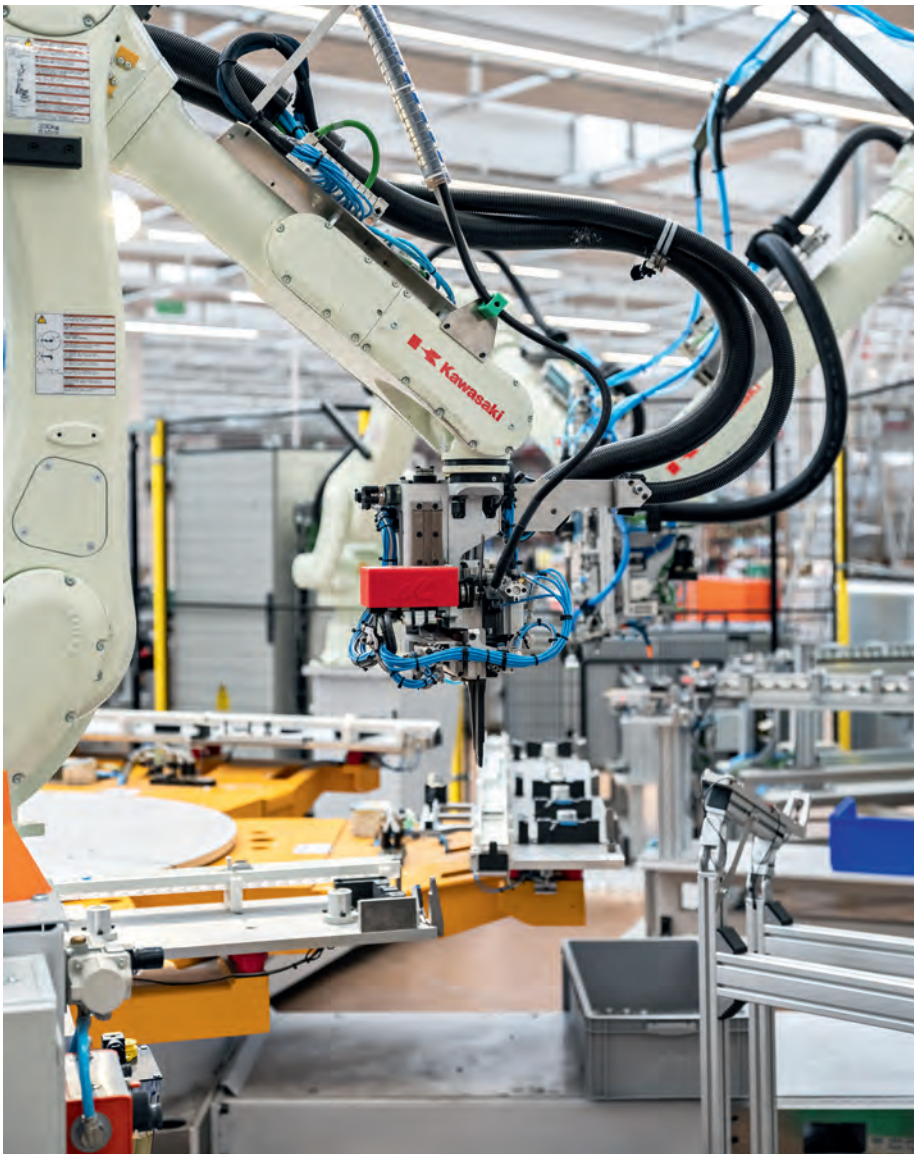
OP
Flat Opal

Bijna 70 jaar geschiedenis, 300 gespecialiseerde medewerkers - betrokken bij het bedrijf dat hen professioneel heeft opgeleid -, meer dan 60.000 vierkante meter productie-installaties met ultramoderne apparatuur, hoge technologische inhoud, een pad van constant onderzoek in volledig toegewijde tests laboratoria: waaronder de Goniophotometer, een geavanceerde instrumentatie die het bedrijf als een van de weinige in Europa bezit, onmisbaar voor het uitvoeren van fotometrische, spectrometrische en thermische

metingen, om producten te kunnen certificeren volgens de 13032-norm (de meest geavanceerde op het gebied van fotometrische berekeningen). 3F Filippi vertegenwoordigt daarom een realiteit van internationale uitmuntendheid op het gebied van verlichting, in staat om op verschillende schalen te werken met prestaties in meer dan 50 landen en relaties met de grootste industriële groepen, prestigieuze overheidsinstanties en institutionele partners. Commerciële ruimtes, infrastructuur, productie-installaties,

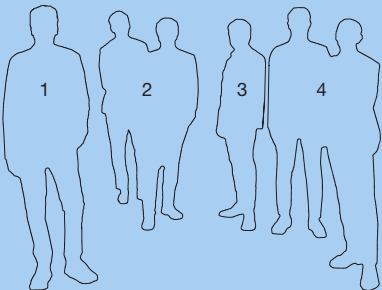
culturele activa, gezondheidsgebouwen of gebouwen voor training worden verlicht met systemen die volledig zijn ontworpen en geproduceerd binnen het bedrijf: een "100% made in 3F Filippi", nagestreefd om de absolute kwaliteit van het voorstel te garanderen, door middel van een proces van aandacht voor de kleinste details, dat begint met de keuze van grondstoffen om de optimalisatie van producten te bereiken in termen van energiebesparing.





De designers

3F Mirella	3F HD	3F Trittico	3F Filoluce
		3F Solo	
1	2	3	4
Andrea Ciotti Actief op het gebied van architectuur, communicatie en design, verricht hij onderzoek aan nationale en Europese architectuurfaculteiten. Hij ontwikkelt producten voor design-georiënteerde bedrijven, coördineert architectuurprojecten en verzorgt culturele initiatieven voor openbare instanties, particuliere klanten en instellingen.	Park Associati De ontwerpcultuur van het architectenbureau dat in 2000 door Filippo Pagliani en Michele Rossi in Milaan is opgericht bestaat uit luisteren, intuïtie en experimenteren. Onder de projecten: hoofdkantoren voor grote bedrijven, retail voor internationale merken, kantoren en restaurants, residentiële interventies, stadsvernieuwing en masterplan.	Alfonso Femia / AF*DESIGN Atelier(s) Alfonso Femia-AF517 is de nieuwe naam voor 5+1AA. De studio, opgericht door Alfonso Femia, streeft sinds 1995 naar het project als communicatiemiddel voor de verbeelding van chronotopische ruimtes, architecturen en steden. Met AF*design doet hij onderzoek en werkt hij samen met bedrijven op productgebied.	GEZA Architettura Opgericht in 1999 door Stefano Gri en Piero Zucchi met vestigingen in Udine en Milaan. De studio is op alle gebieden actief: architectuur, masterplanning, urban design, interior design en product design en werkt voor vele internationale opdrachtgevers. De aanpak is gebaseerd op een synthese van ideeën, schoonheid en functionaliteit.







Art Direction:
Andrea Ciotti

Graphic Design:
Metodo studio

Fotograaf:
Massimo Spada

Styling:
Daniela Maioli

Fotolithografie:
Studio1

Afdrukken:
Graphicscalve



www.3f-filippi.com